



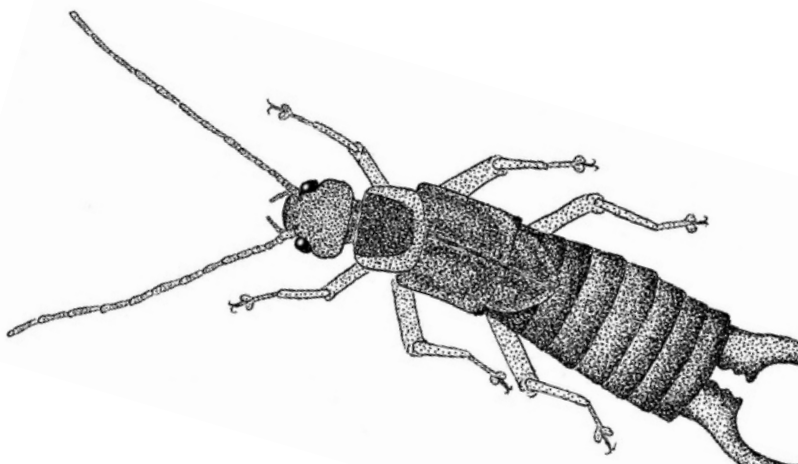
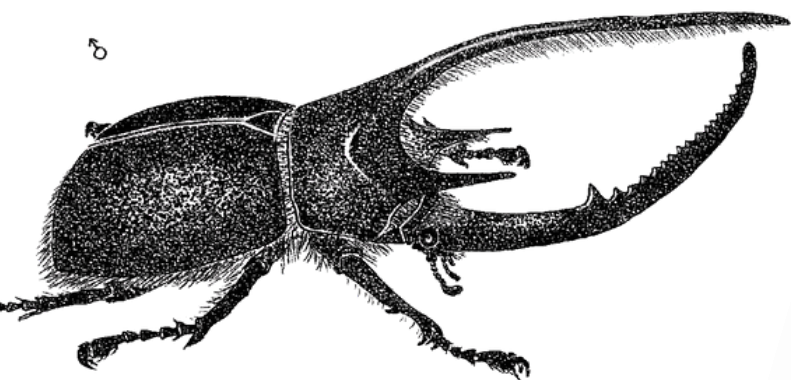
Insectos de Suacha

UNA GUÍA RÁPIDA DE RECONOCIMIENTO



Insectos de Suacha

UNA GUÍA RÁPIDA DE RECONOCIMIENTO



Insectos de Suacha.

GUÍA RÁPIDA DE IDENTIFICACIÓN

Corporación Ambiental Caminando el Territorio.

Primera edición: Febrero de 2025

Título: **Insectos de Suacha.** Una guía rápida de reconocimiento.

Autores: Corporación Ambiental Caminando el Territorio

Ilustraciones, Diagramación y Diseño: Paula Nathalia Alzate Niño, Leidy Natalia Gonzalez Rubio.

Fotografías: NaturalistasCO

Edición y Corrección de Estilo: Equipo técnico Corporación Ambiental Caminando el Territorio.



**Niñas y Niños Guardianes
de la Biodiversidad del
Territorio**

PROGRAMAS SOLIDARIOS

Introducción

En Soacha habitan innumerables especies de insectos, pero aún no contamos con un registro completo de ellas. Esta ausencia de información se debe a múltiples factores, entre los que destaca la dificultad de obtener registros fotográficos, la subestimación sobre cada especie, la complejidad de distinguir especies muy similares entre sí y la dificultad para realizar una correcta identificación taxonómica, hacen que gran parte de esta riqueza permanezca invisible.



Materiales como esta cartilla, elaborada desde las identificaciones comunes que realizamos en el territorio del municipio de Suacha y una búsqueda exhaustiva pero facilitada por aplicaciones como Inaturalist, buscan abrir caminos para la observación, el reconocimiento y la valoración de estos pequeños organismos que son vitales para el equilibrio ecológico.

Los insectos son esenciales para la vida, pues polinizan, regulan poblaciones y transforman la materia orgánica. En Suacha habitan en humedales, la subxerofitia, el páramo y la zona urbana y rural, adaptándose a una gran diversidad de ambientes. Abejas, mariposas, escarabajos, grillos, mariquitas y hasta las cucarachas son solo ejemplos de su inmensa variedad y de la importancia de su presencia para el equilibrio de los ecosistemas, hoy amenazados por la urbanización, la contaminación y el cambio climático. Sin ellos, procesos vitales como la reproducción de plantas, el control natural de plagas y el reciclaje de nutrientes se verían gravemente comprometidos, afectando directamente el equilibrio ecosistémico y a las comunidades humanas. Reconocer su valor y dejar de verlos solo como plagas es el primer paso para protegerlos.

A través de ilustraciones, descripciones y datos interesantes, descubrirás cómo identificar algunas especies y reconocer su importancia ecológica. Hemos incluido información accesible para todos, desde estudiantes hasta entusiastas de la naturaleza, con el fin de fomentar el conocimiento y el aprecio por estos organismos.

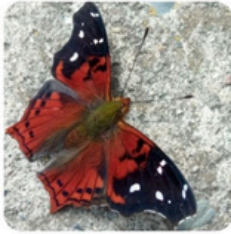
En esta guía podrás identificar a las 40 especies más representativas de

Suacha

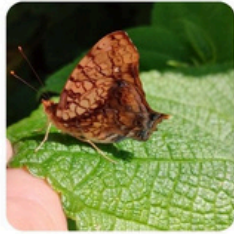
¿Cómo utilizar esta guía?

Género *Hypanartia*
Mariposas mapeadas

Nymphalidae



(C) epaphumedalelcharquito



(C) Edson Luis Fabro Gasperin

Ecosistemas presentes



Alimentación



Características

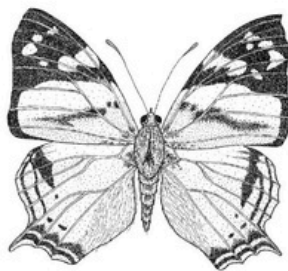


(C) alessandrada

Distribución potencial



6 cm



Esta es una guía que contiene información general de los insectos comunes del municipio de Suacha.

A través de una simbología simple podrás aprender a identificar los insectos de tu región, comunidad o vereda.

1. Género, nombre en español y familia.
2. Ecosistema donde puede ser observado.
3. Dieta alimenticia.
4. Tamaño aproximado.
5. Características
6. Distribución potencial en el municipio.

Ecosistema presentes



Bosque



Zonas urbanas



Páramo

Alimentación



Polen



Plantas



Semillas



Néctar



Materia orgánica en
descomposición



Pequeños
insectos o plagas



Corteza o savia
de árboles

Características



Habitos
nacturnos



Atracción
por la luz



Habitos
diurnos

Ficha rápida de identificación

Esta es una guía que contiene información general de las aves comunes del municipio de Suacha, así como el hábitat donde pueden ser observadas. Si deseas contribuir con tus observaciones e identificaciones, descarga la aplicación e-Bird, y ponte en contacto con Caminando el Territorio para convertirte en uno más de los monitores comunitarios.

Simbología hábitats:



Bosque



Ríos



Humedales



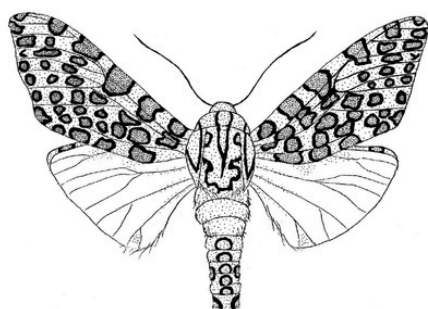
Sabana



Parques



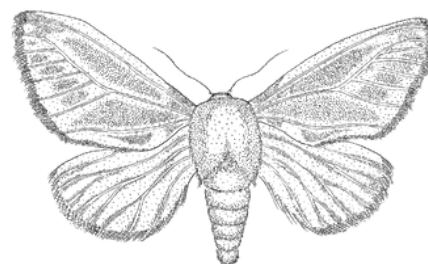
Páramo



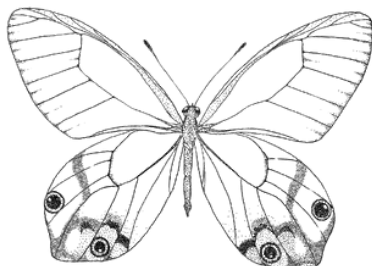
Género *Hypercompe* sp. / Polilla leopardo
7.5 cm. (pg. 7)



Género *Cyanopepla* sp. / Polilla metálica
4 cm. (Pg. 9)



Género *Acharia* / Polilla de orugas ensilladas
4 cm (Pg. 13)



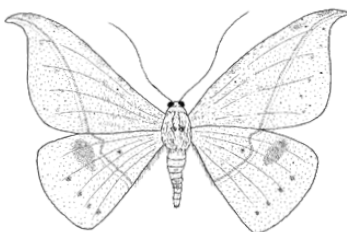
Género *Haetera* / Mariposa alas de cristal
6 cm (Pg. 17)



Género *Hypanartia* / Mariposas mapeadas
6 cm (Pg. 15)



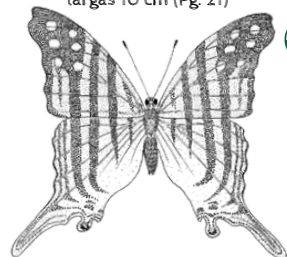
Género *Dione* / Mariposas manchas plateadas
9 cm (Pg. 19)



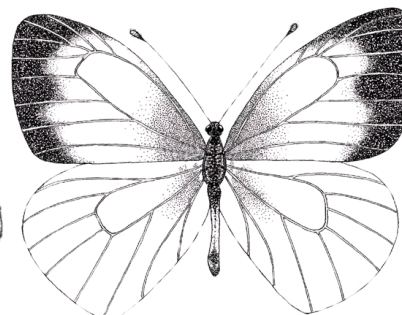
Género *Oxydia* / Polilla esmeralda
7.5 cm (Pg. 11)



Género *Heliconius* / Mariposas alas largas 10 cm (Pg. 21)



Género *Marpesia* / Mariposas alas daga
8 cm (Pg. 23)



Género *Leptophobia* / Mariposas de la col
6 cm (Pg. 27)



Género *Papilio* / Mariposas cometa
15 cm (Pg. 25)



Género *Harmonia* / Mariquitas
0.8 cm (Pg. 31)



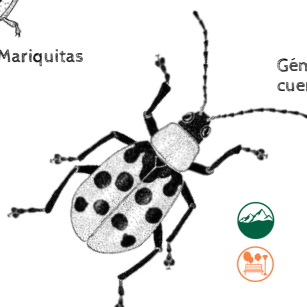
Género *Deretrachys* / Escarabajos de cuernos largos 0.7 cm (Pg. 30)



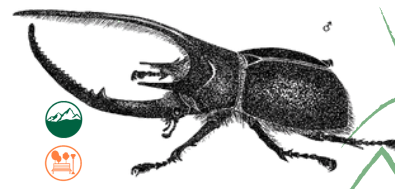
Género *Golofa* / Escarabajo cornudo
6 cm (Pg. 32)



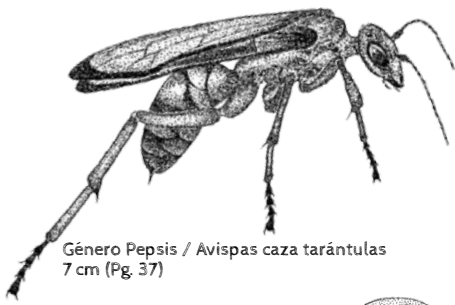
Género *Phyllophaga* / Escarabajo de mayo
3.5 cm (Pg. 34)



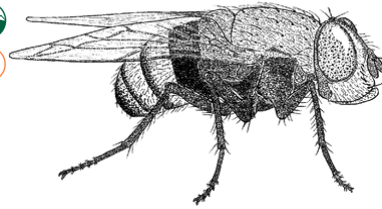
Género *Diabrotica* / Tortuguillas
10 cm (Pg. 35)



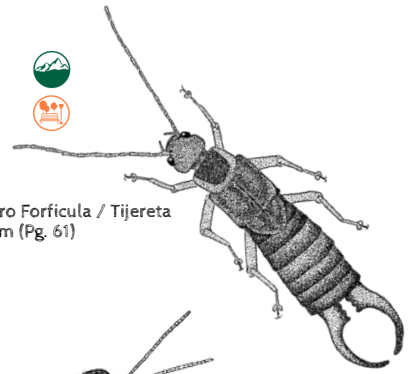
Género *Dynastes* / Escarabajo Hércules
17 cm (Pg. 33)



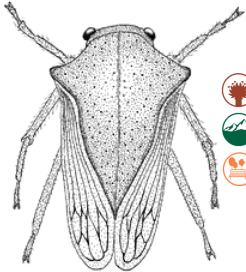
Género Pepsis / Avispas caza tarántulas
7 cm (Pg. 37)



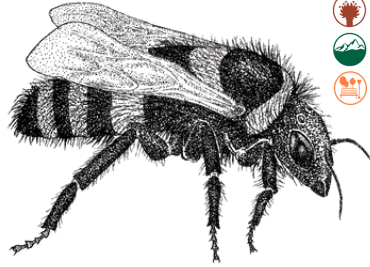
Género Calliphora / Moscas azules
1.4 cm (Pg. 48)



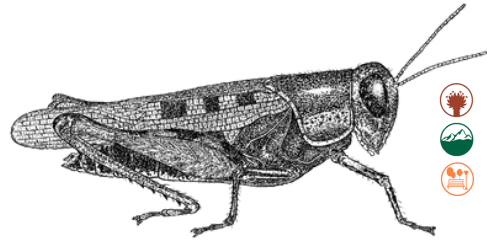
Género Forficula / Tijereta
25 mm (Pg. 61)



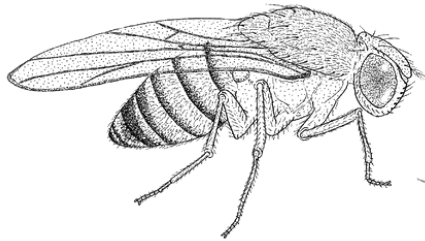
Género Metcalfiella / Periquitos o Toritos
12 mm (Pg. 44)



Género Bombus / Abejorros
3 cm (Pg. 38)



Género Baeacris / Saltamontes antenas cortas
35 mm (Pg. 55)



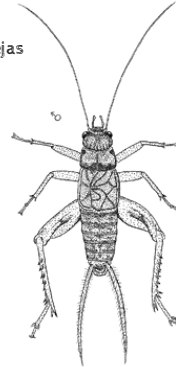
Género Drosophila / Mosca de la fruta
0.4 cm (Pg. 49)



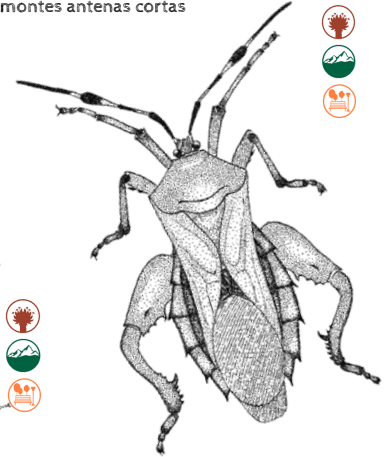
Género Apis / Abejas
1.5 cm (Pg. 39)



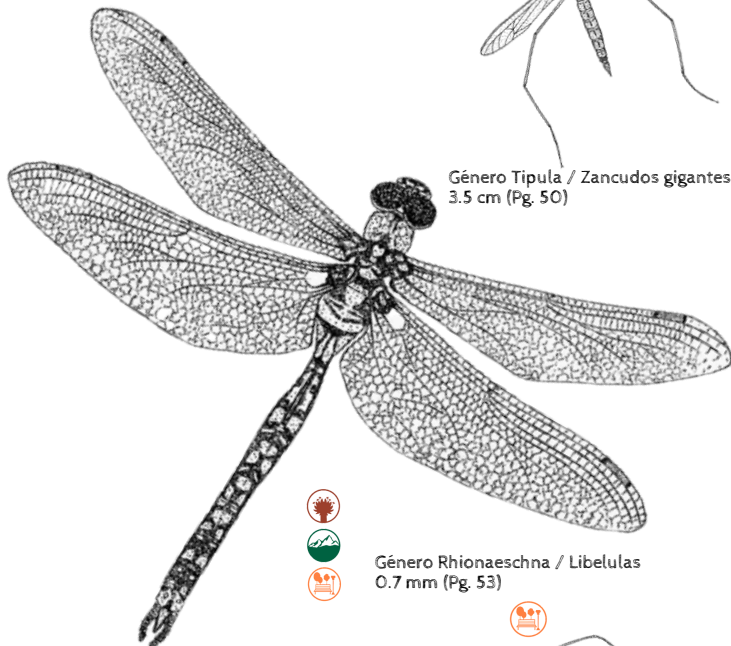
Género Tipula / Zancudos gigantes Tipulas
3.5 cm (Pg. 50)



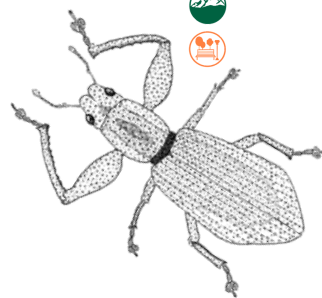
Género Grillodes / Grillos antenas largas
25 mm (Pg. 56)



Género Pachylis / Chinchas patas de hoja
2 cm (Pg. 41)



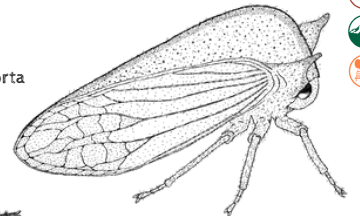
Género Rhionaeschna / Libelulas
0.7 mm (Pg. 53)



Género Pandeleteius / Gorgojos trompa corta
6 mm (Pg. 58)



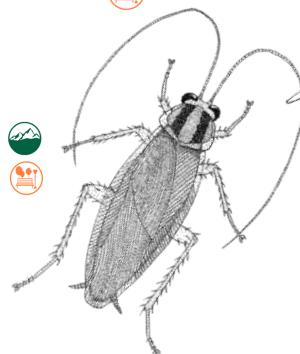
Género Spartocera / Chinchas gigantes
5 cm (Pg. 42)



Género Alchisme / Chinchas espinosas
1.5 cm (Pg. 43)



Género Hermetia / Moscas soldado
2 pm (Pg. 47)



Género Blattella / Cucarachas domesticas
16 mm (Pg. 63)



Género Lucilia / Moscas panteoneras
1.2 cm (Pg. 46)



Género Rhodobaenus / Gorgojos
10 mm (Pg. 59)

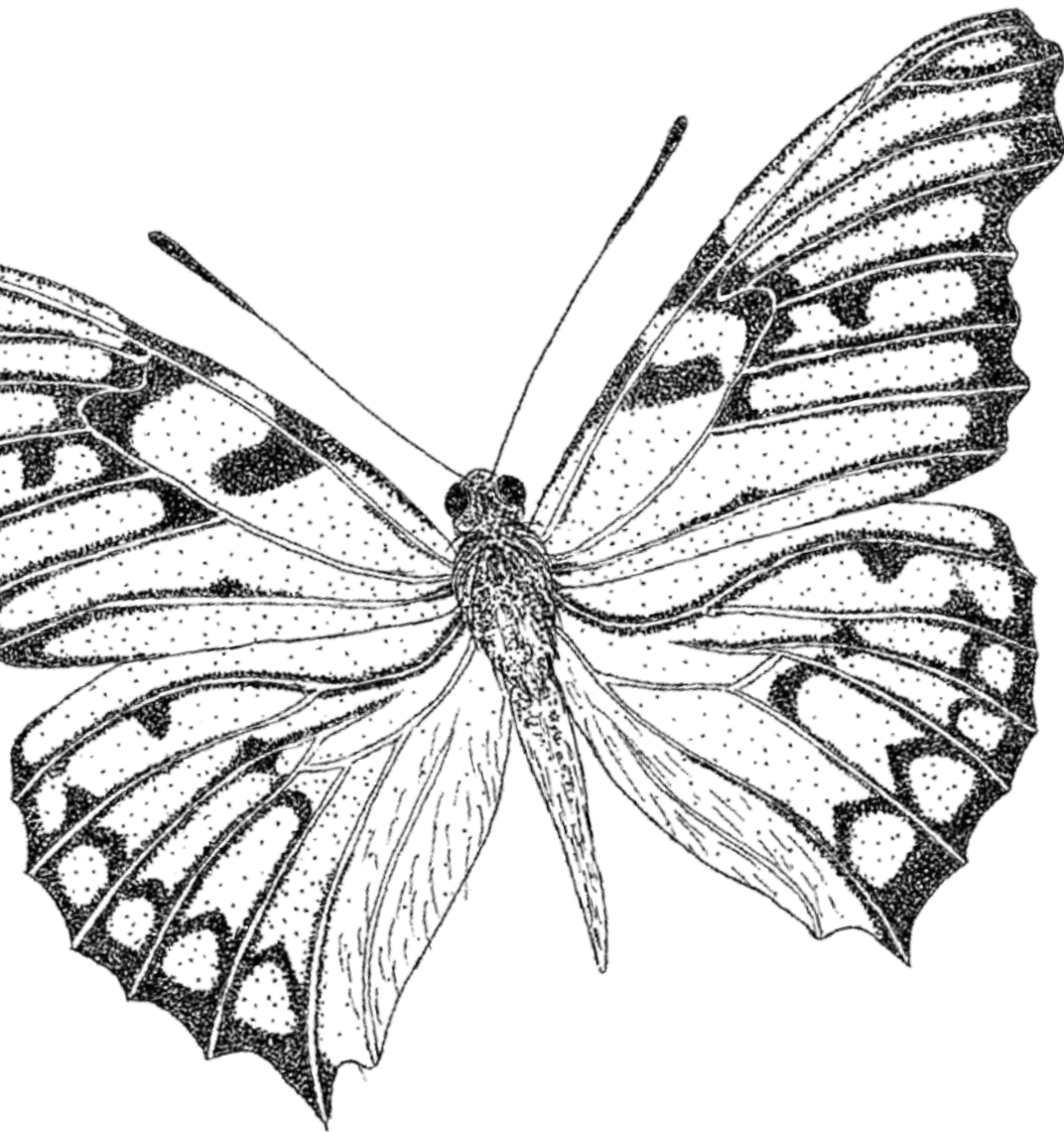
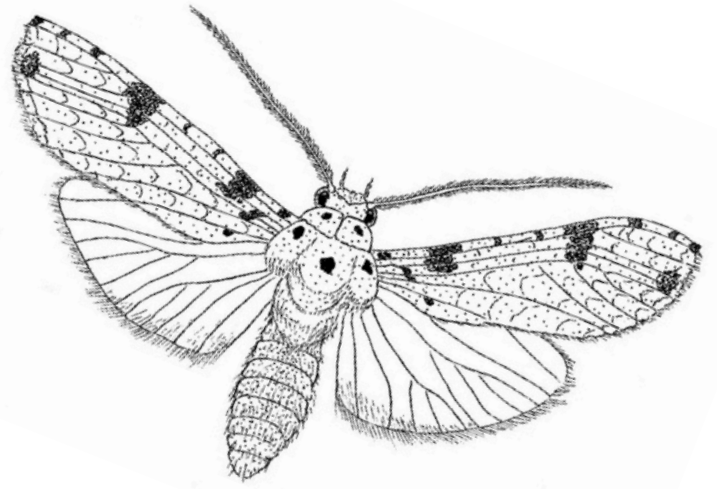


Género Culex / Zancudos
10 mm (Pg. 51)



FICHAS DESCRIPTIVAS

<u>LEPIDOPTEROS</u>	6 PAG.
<u>ESCARABAJOS</u>	29 PAG.
<u>AVISPAS Y ABEJAS</u>	36 PAG.
<u>CHINCHES</u>	40 PAG.
<u>DIPTEROS</u>	45 PAG.
<u>LIBÉLULAS</u>	52 PAG.
<u>GRILLOS Y SALTAMONTES</u>	54 PAG.
<u>GORGOJOS</u>	57 PAG.
<u>TIJERETAS</u>	60 PAG.
<u>CUCARACHAS</u>	62 PAG.



LEPIDÓPTEROS

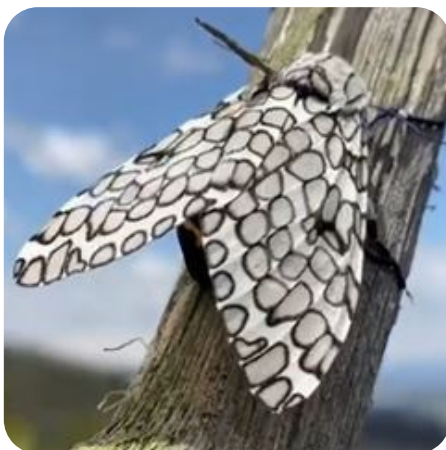
Género *Hypercompe* sp. Polilla leopardo

Erebidae

Ecosistemas presentes



© Humedal El Charquito



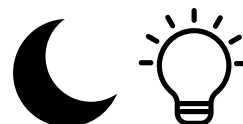
© Jenniffer Rincon



Alimentación



Características

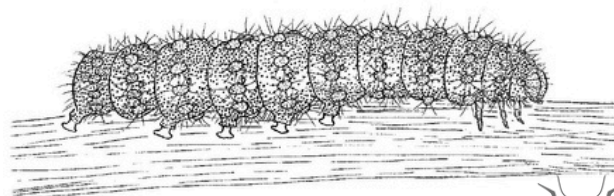
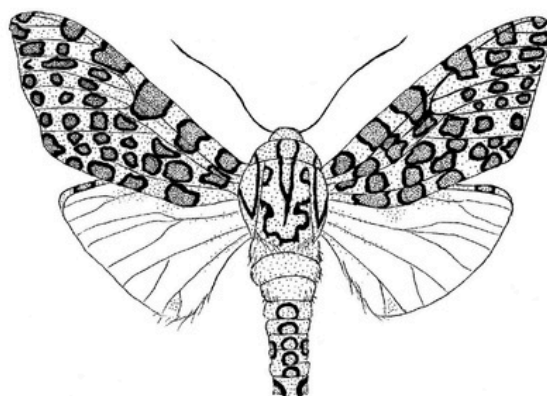


© Johan Cruz

Distribución potencial



7.5 cm





(c) Luis G Restrepo
Medellín, Antioquia.



(c) Sergio Cortes
Antonio Nariño, Bogotá.



(c) Adrien Jailloux
Santa Marta, Magdalena.



(c) Juan David Henao Gaviria
Santa Rosa de Osos, Antioquia.



(c) Felix Uribe
Sonson, Antioquia



(c) Sebastian Vieira-Urbe
Valdivia, Antioquia.



(c) Miguel Diaz Anaya
Galeras, Sucre.

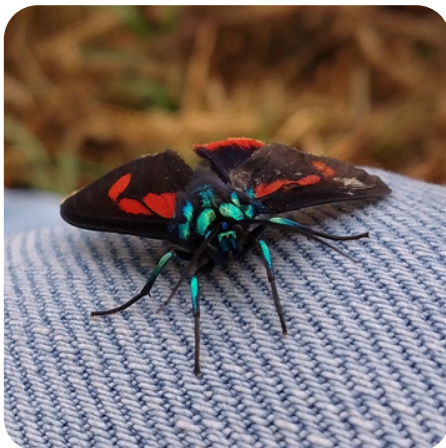
(c) Alan Rockefeller
Guarne, Antioquia.

Género *Cyanopepla* sp.
Polilla metálica

Erebidae



© Gabrielrodriguezovalle



© Humedal El Charquito

Ecosistemas presentes



Alimentación



Características

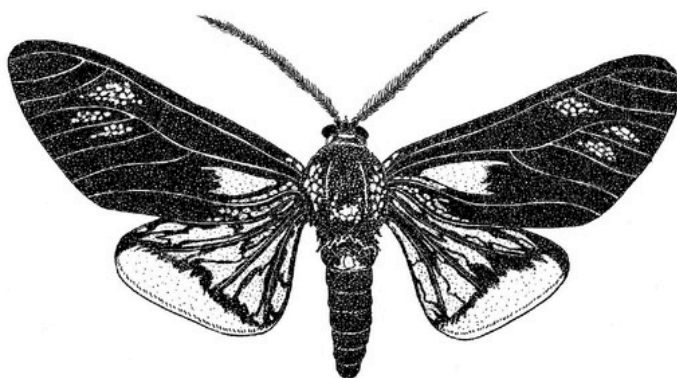


© Tom Kennedy. Restrepo, Valle del Cauca

Distribución potencial

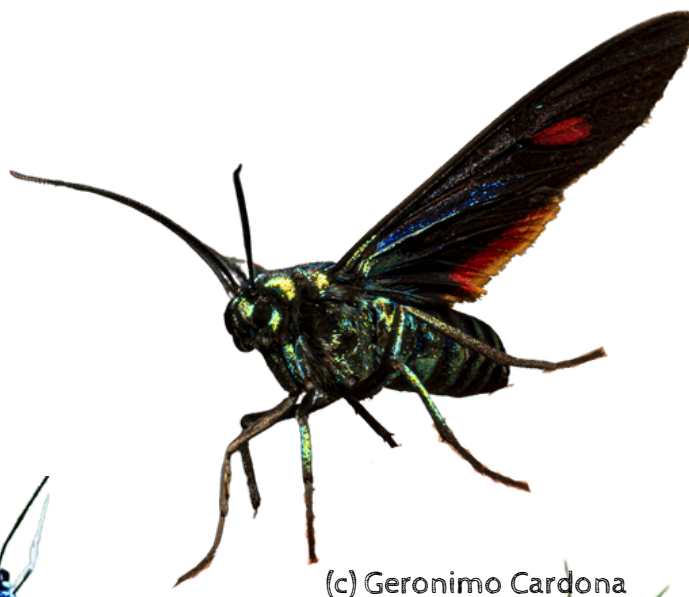


4 cm





(c) Jurgen Beckers
Orito, Putumayo.



(c) Geronimo Cardona
Caldas, Antioquia.



(c) Refugio Urbano Fauna y Flora
Pereira, Risaralda.



(c) is_riviere
Medellín, Antioquia.



(c) smiley_beaver
Cartago, Valle del Cauca.



(c) Camilo García Endémico
Armenia, Quindío.



(c) Yomima
Vélez, Santander.



Género Oxydia

Polilla esmeralda

Geometridae

Ecosistemas presentes



© Humedal El Charquito

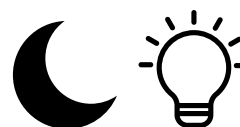


© Adrien Jailloux. Cáqueza, Cundinamarca.

Alimentación



Características

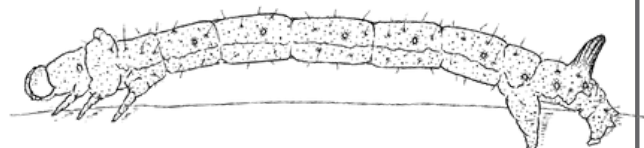
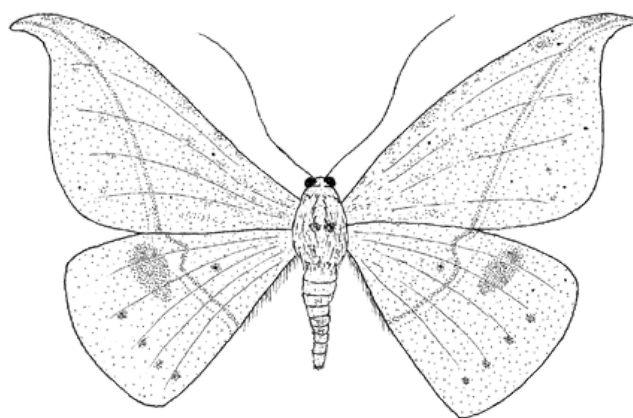


© acguanacaste

Distribución potencial



7.5 cm





(c) Dominique Hämmerli
Riosucio, Caldas.



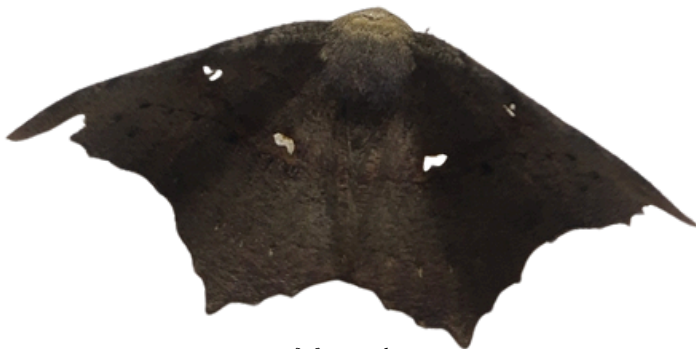
(c) Benoît Segerer
Pueblo Rico, Risaralda



(c) patco
Pacho, Cundinamarca.



(c) Apipa
Moniquirá, Boyacá.



(c) Paulo
Manizales, Caldas.



(c) desertnaturalist
Manizales, Caldas.



(c) Daniel Mesa
Jardín, Antioquia.

Género *Acharia*

Polilla de orugas ensilladas

Limacodidae

Ecosistemas presentes



© Oscar Enciso. Nocaima, Cundinamarca.

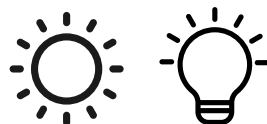


© Andreas

Alimentación



Características

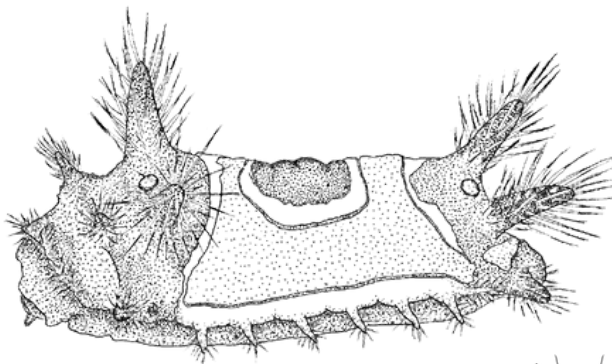
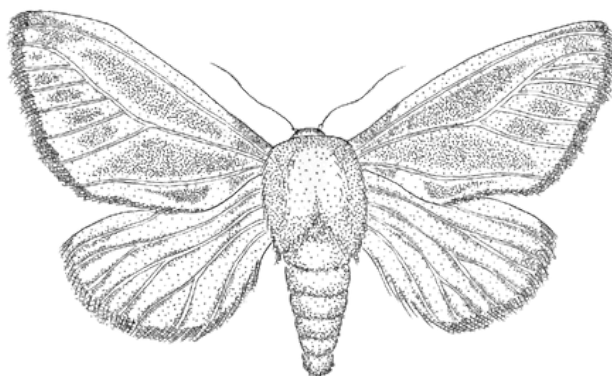


© eric gofreed

Distribución potencial



4 cm





(c) dbeadle.
Puerto Inírida, Guainía.



(c) Eric Wille.
La Macarena, Meta.



(c) Jurgen Beckers.
Orito, Putumayo.



(c) Felix Uribe.
Sonsón, Antioquia.



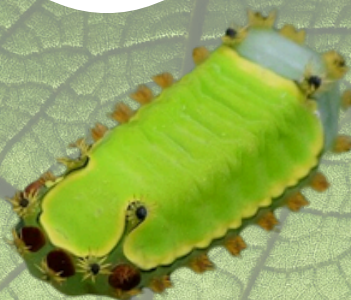
(c) David Foster.
Girardota, Antioquia.



(c) David Foster.
Suárez, Tolima.



(c) Laura I. Giraldo-Herreño
Santuario, Risaralda



(c) David Foster
Turbo, Antioquia.



(c) regine-hak
Santa María, Boyacá.



(c) Lorena Colorado Iral
Támesis, Antioquia.

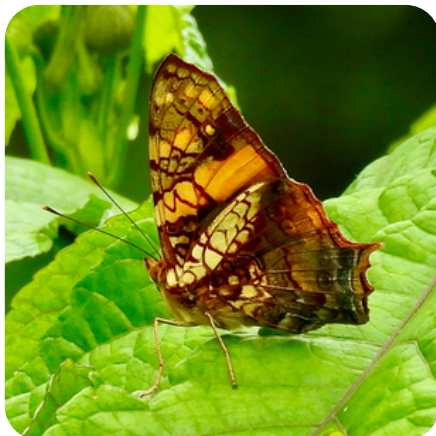
Género *Hypanartia*

Mariposas mapeadas

Nymphalidae



© Humedal El Charquito

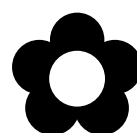


© Adrian Johnson. San Antonio del Tequendama, Cundinamarca.

Ecosistemas presentes



Alimentación



Características

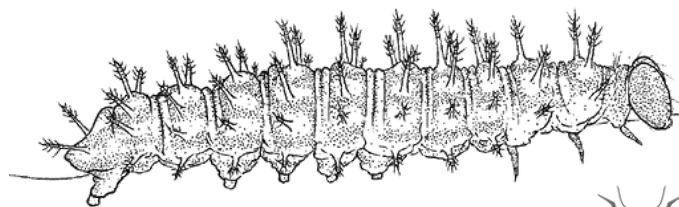
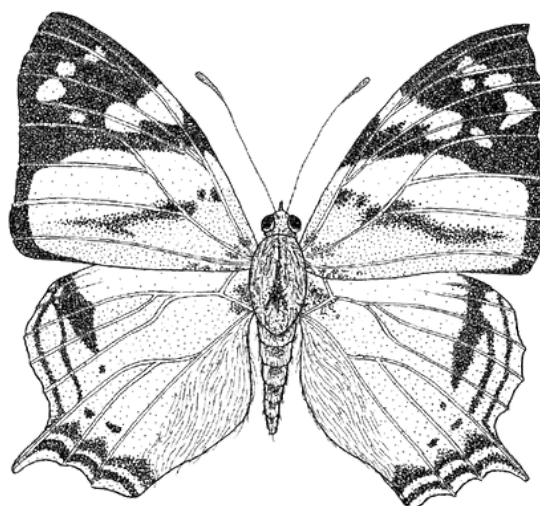


© xander_pauli30. Caldas, Antioquia.

Distribución potencial



6 cm





(c) Alejandro Lopez.
Supatá, Cundinamarca.



(c) Stefania Quiroz.
Caicedo, Antioquia.



(c) LostInCR.
Pereira, Risaralda.



(c) gregory_nielsen.
Guayabetal, Cundinamarca.



(c) Cathy Pasterczyk.
Santa Marta, Magdalena.



(c) Juan Carlos Caicedo Hernández.
Bogotá D.C, Colombia.



(c) Elizabeth Gallego Herrera.
Pueblorrico, Antioquia.



(c) smiley_beaver.
El Águila, Valle del Cauca.

Género *Haetera*

Mariposa alas de cristal

Nymphalidae



© zieger_m

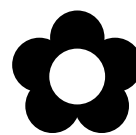


© Ivana Orjuela. San Luis de Cubarral, Meta.

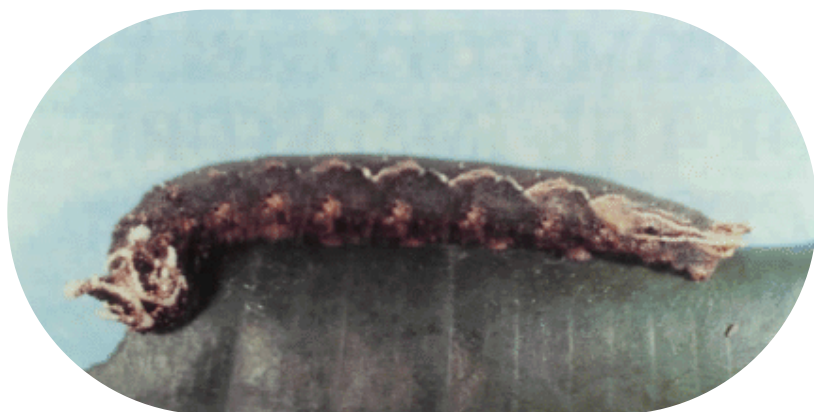
Ecosistemas presentes



Alimentación



Características

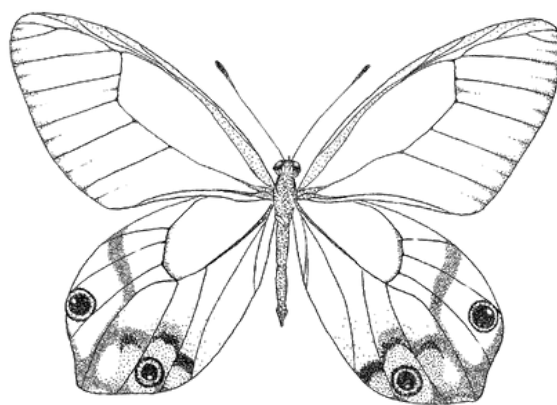


© Luis Miguel Constantino. Amazonas.

Distribución potencial



6 cm

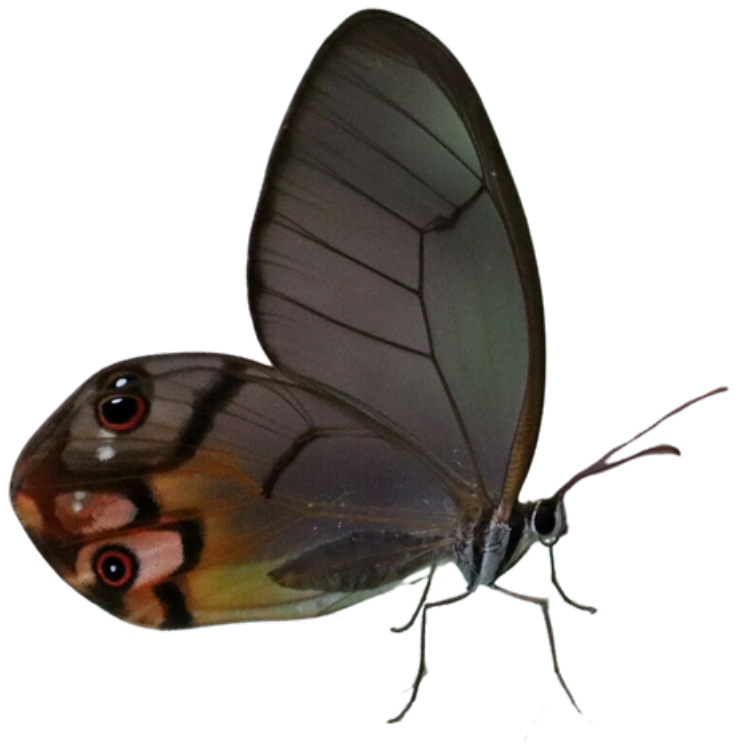




(c) Lepidoptera Colombiana 🇨🇴.
Mocoa, Putumayo.



(c) John and Nancy Crosby.
Mocoa, Putumayo.



(c) John and Nancy Crosby.
Mocoa, Putumayo.

Género *Dione*

Mariposas manchas plateadas

Nymphalidae

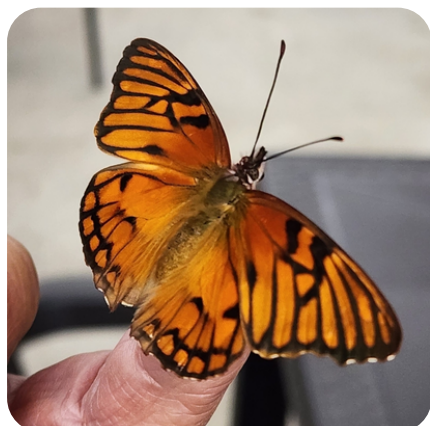
Ecosistemas presentes



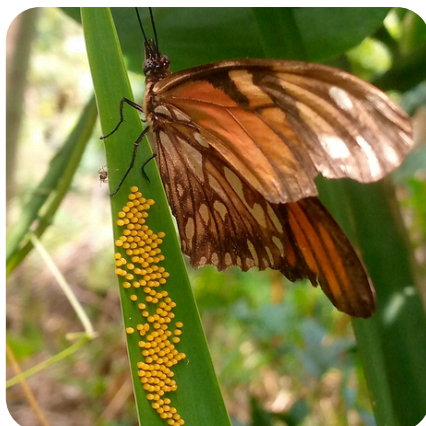
Alimentación



Características



© Sheri L. Williamson Bogotá D.C



© EyVer. Valle del Guamuez, Putumayo.

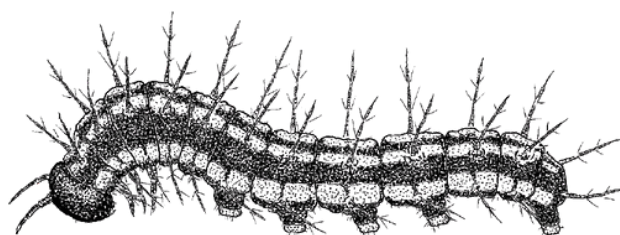
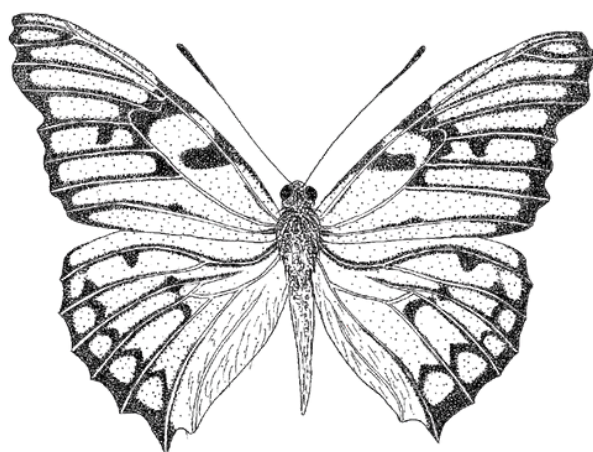


© camachitow. Bogotá D.C

Distribución potencial



9 cm





(c) djhiker.
La Mesa, Cundinamarca.



(c) Jean-Paul ISRAEL.
Santuario, Risaralda.



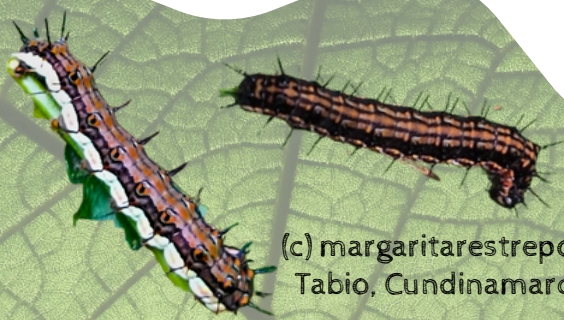
(c) Julián Darío Ríos
Montenegro, Quindío.



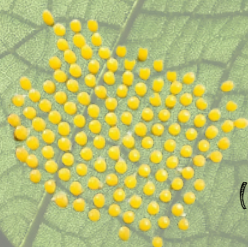
(c) be_ramir.
Monterrey, Casanare,



(c) Michael García,
Baraya, Huila.



(c) margaritarestrepou.
Tabio, Cundinamarca.



(c) Ángela María Gómez M
Marinilla, Antioquia.

Género *Heliconius*

Mariposas alas largas

Nymphalidae



© Oswaldopinzonrueda

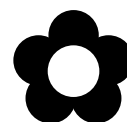


Chrissy McClarren and Andy Reago

Ecosistemas presentes



Alimentación



Características

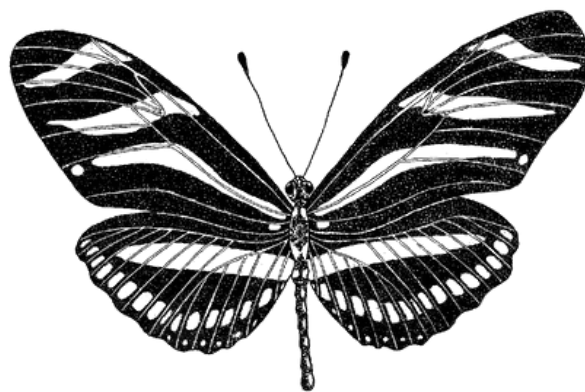


© Caterpillars of La Selva

Distribución potencial

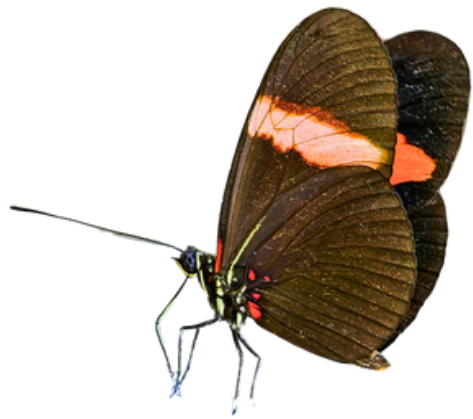


10 cm





(c) Omar Javier López Gómez
Bituima, Cundinamarca.



(c) djhiker
Pacho, Cundinamarca.



(c) djhiker
Bituima, Cundinamarca.



(c) josep calaf
Salento, Quindio.



(c) Amber M. King
Santa Marta, Magdalena



(c) F. H. Moreno Caviedes
Pereira, Risaralda.



(c) Jeremy Collison
Mitú, Vaupés.



(c) Oscar Enciso
Nocaima, Cundinamarca.



(c) Sylvain Eichhorn
Mitú, Vaupés.



(c) samuelitobarra
Ibagué, Tolima.

Género *Marpesia*

Mariposas alas daga

Nymphalidae



© Carl Downing

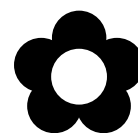


© birdwatcher. Tierralta, Córdoba.

Ecosistemas presentes



Alimentación



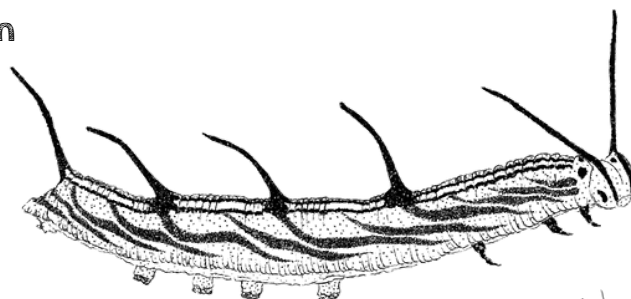
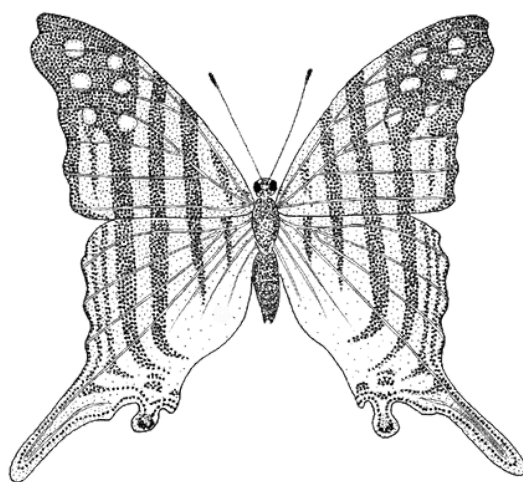
Características



Distribución potencial



8 cm





(c) Jeremy Collison
Mitú, Vaupés.



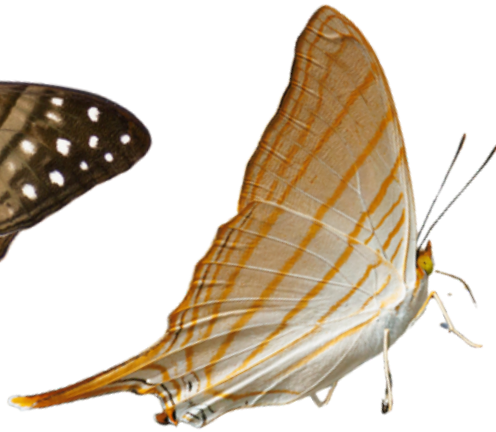
(c) russruffing
Cali, Valle del Cauca.



(c) La Bitácora de Corión
Lérída, Tolima.



(c) gustavopisso
Buenaventura, Valle del Cauca.



(c) David Monroy R.
Pueblo Rico, Risaralda.

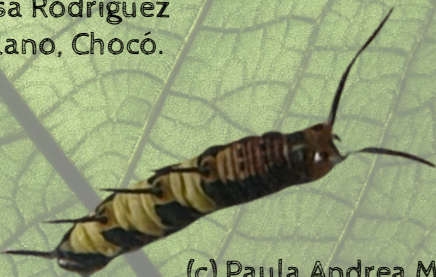


(c) Jakob Dulisse
Mitú, Vaupés.



(c) David Monroy R.
Pueblo Rico, Risaralda.

(c) Vanessa Rodriguez
Bahía Solano, Chocó.



(c) Paula Andrea M
Cali, Valle del Cauca.



(c) Jes Lefcourt
Buenaventura, Valle del Cauca.

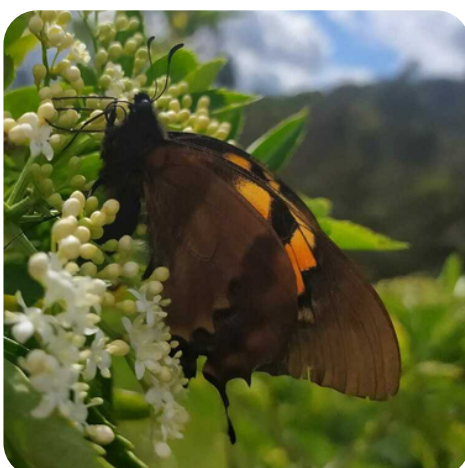
Género *Papilio*

Mariposas cometa

Papilionidae



© Nicolás Baresch Uribe.

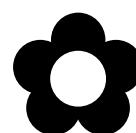


© ninopenaandrea.

Ecosistemas presentes



Alimentación



Características



© ninopenaandrea.

Distribución potencial



15 cm





(c) desertnaturalist.
Pereira, Risaralda.



(c) jeronimo007.
Envigado, Antioquia.



(c) Robert Gilson.
Mocoa, Putumayo.



(c) Jurgen Beckers..
Puerres, Nariño.



(c) Adriana Rodriguez.
Choachí, Cundinamarca.



(c) Robert Zamudio
La Florida, Nariño.



(c) Silvia Fernanda Bustos Diaz
Tello, Huila.

Género *Leptophobia*

Mariposas de la col

Pieridae



© Juan Carlos Caicedo Hernández.
Bogotá D.C

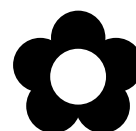


© Jaime Pinzon

Ecosistemas presentes



Alimentación



Características

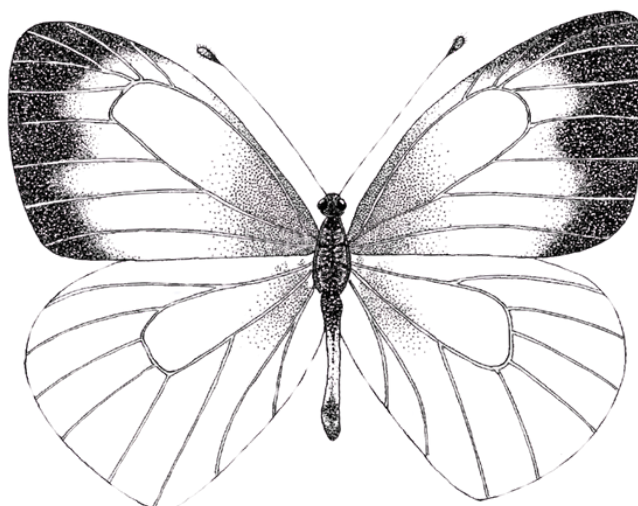


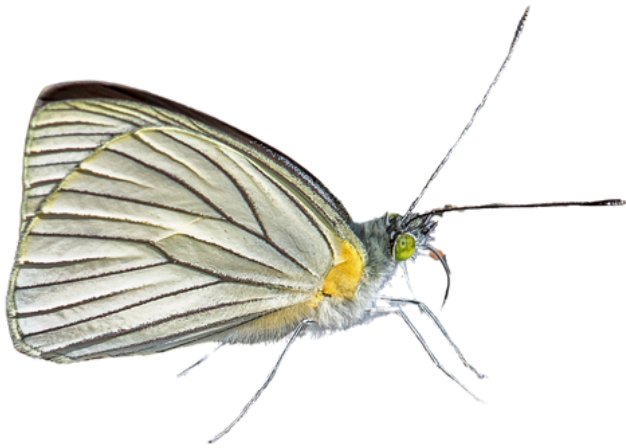
© Humedal El Charquito.

Distribución potencial



6 cm





(c) djhiker.
Santa María, Boyacá.



(c) Alejandra Gutiérrez.
La Calera, Cundinamarca.



(c) David Gutierrez.
Tocancipá, Cundinamarca.



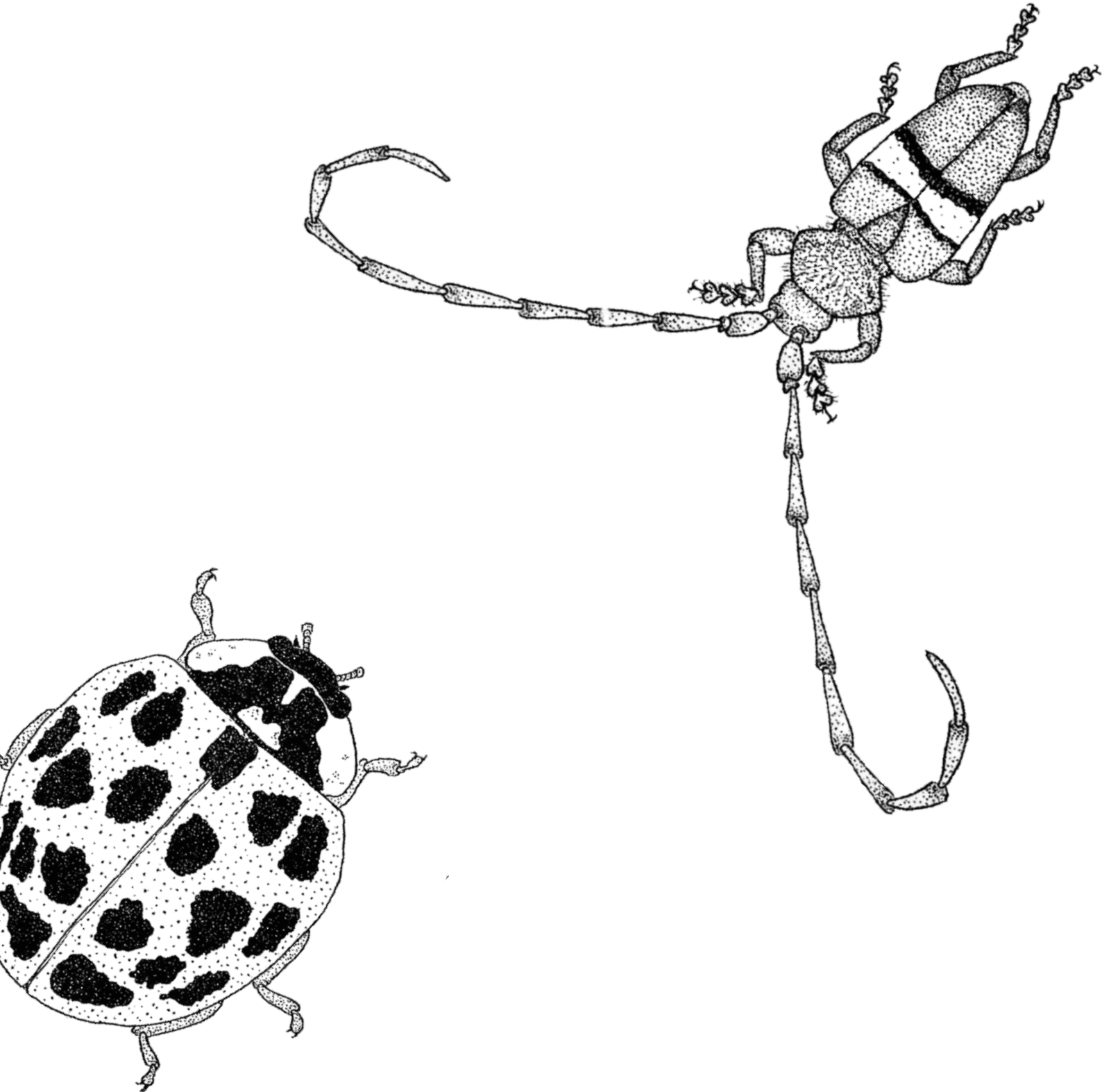
(c) Jean-Paul ISRAEL.
Pueblo Rico, Risaralda.



(c) David Foster.
Salento, Quindío.



(c) Camilo García Endémico.
Armenia, Quindío.

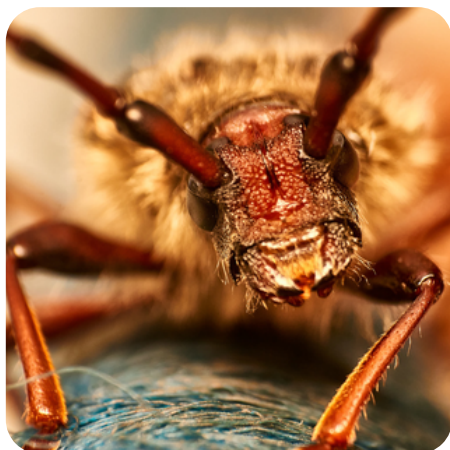


ESCARABAJOS

Género *Deretrachys*

Escarabajos de cuernos largos

Cerambycidae



© Cristian Rativa.



© mogollon.



© Alexander Laserna Valencia.

Ecosistemas presentes



Alimentación



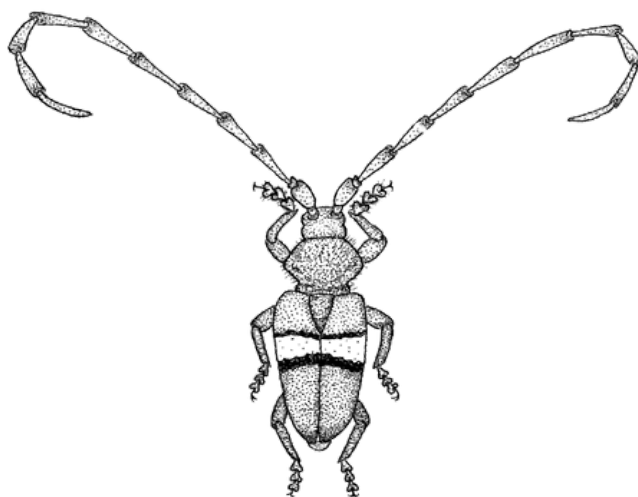
Características



Distribución potencial



0.7 cm





© Humedal el Charquito.



© gustavogonzalezduran.

Ecosistemas presentes



Alimentación



Características

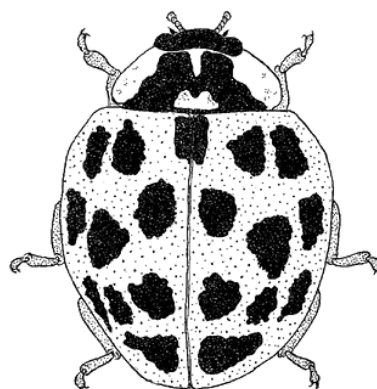


© Henry J. Herrera Santana.

Distribución potencial



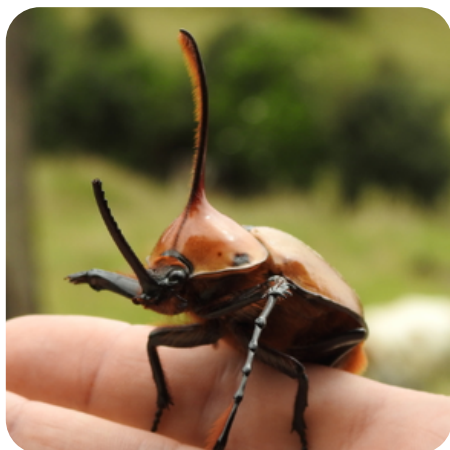
0.8 cm



Género *Golofa*

Escarabajo cornudo

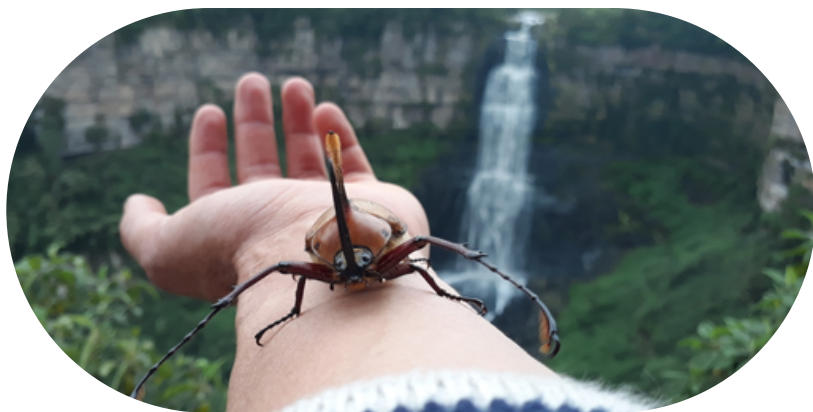
Scarabaeidae



© agustinzar.



© Humedal el Charquito.



© Johan Cruz.

Ecosistemas presentes



Alimentación

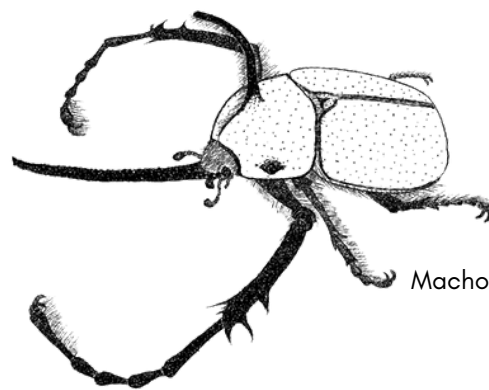


Características

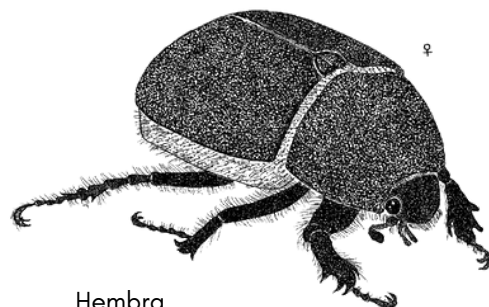


6 cm

Distribución potencial



Macho



Hembra

Género *Dynastes*

Escarabajo Hércules

Scarabaeidae



© Eduardo DespondentPyre.
San Cayetano, Cundinamarca



© Jenniffer O.

Ecosistemas presentes



Alimentación



Características



© Maria Antonia Madrid. Bogotá D.C



Distribución potencial

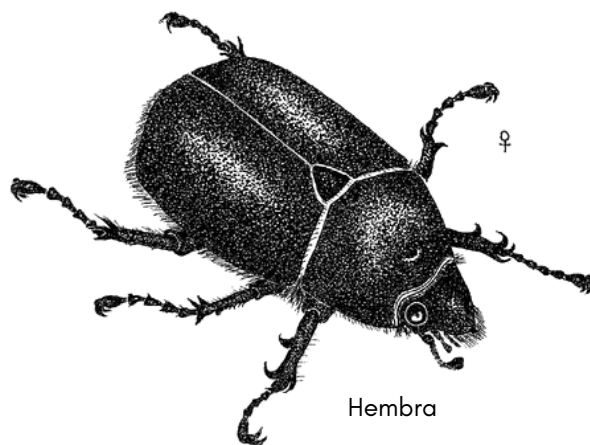


17 cm



♂

Macho



♀

Hembra

Género *Phyllophaga*

Escarabajo de mayo

Scarabaeidae



© mateohernandezschmid.



© Humedal El Charquito.

Ecosistemas presentes



Alimentación



Características

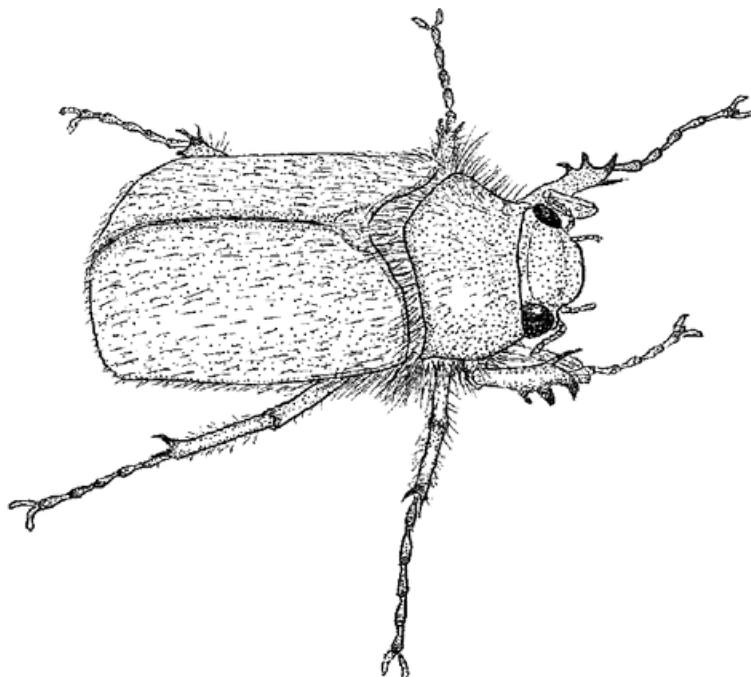


© David Estevez. Bogotá D.C

Distribución potencial



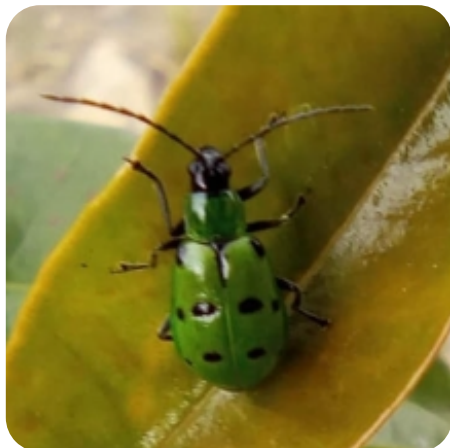
3.5 cm



Género *Diabrotica*

Tortuguillas

Chrysomelidae



© Humedal El Charquito



© Renee Demerchant



© Humedal El Charquito

Ecosistemas presentes



Alimentación



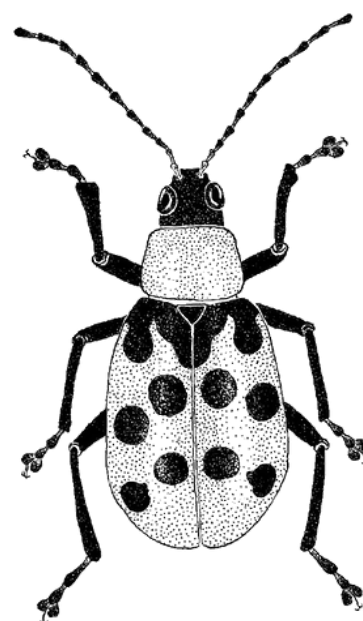
Características

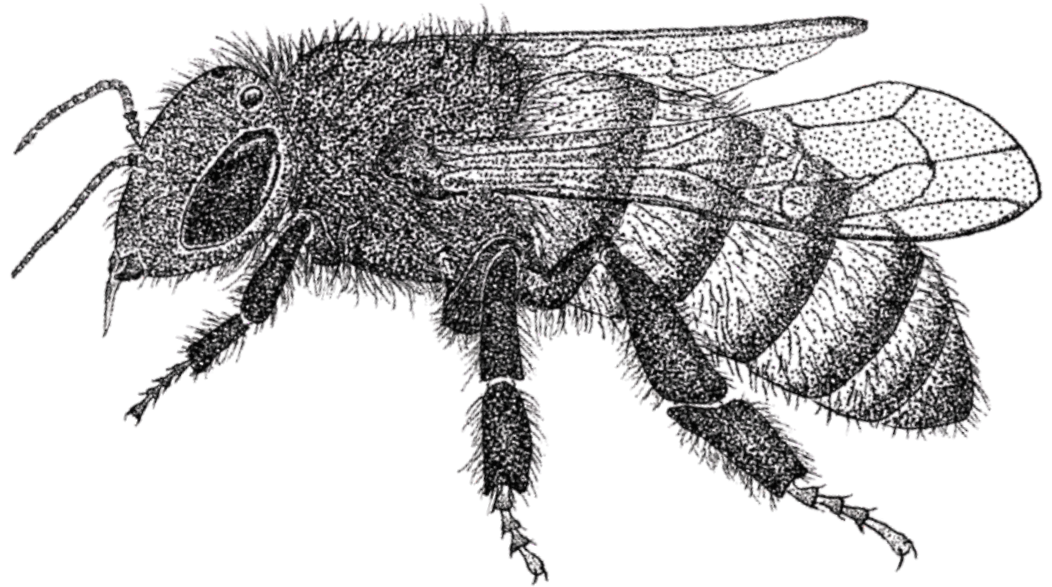


Distribución potencial



10 mm





AVISPAS Y ABEJAS

Género *Pepsis*

Avispas caza tarantulas

Pompilidae



© lejolocha



© Alexander Laserna Valencia

Ecosistemas presentes



Alimentación



Características

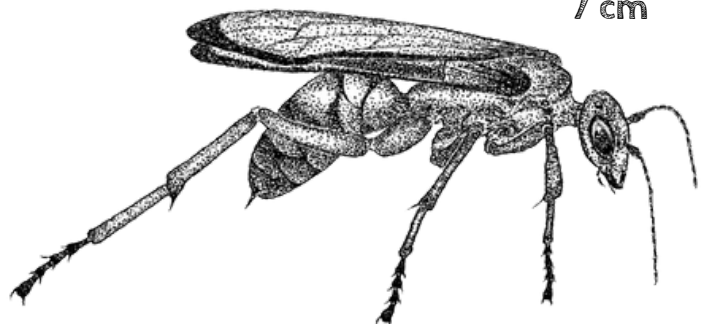


© Omar Javier López Gómez

Distribución potencial



7 cm





© Henry J. Herrera Santana

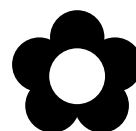


© Dimitri

Ecosistemas presentes



Alimentación



Características

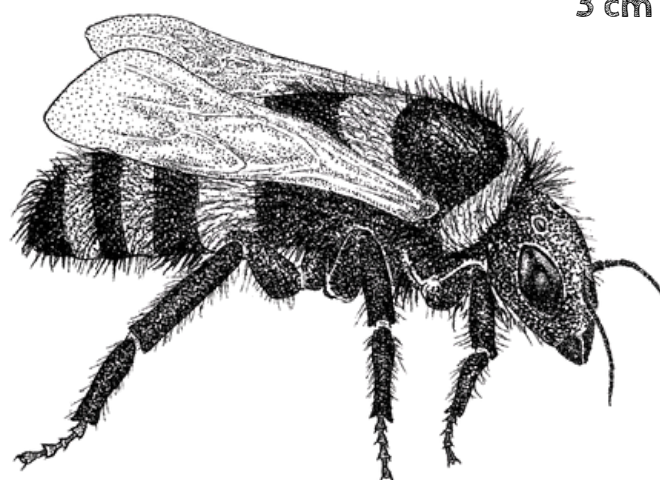


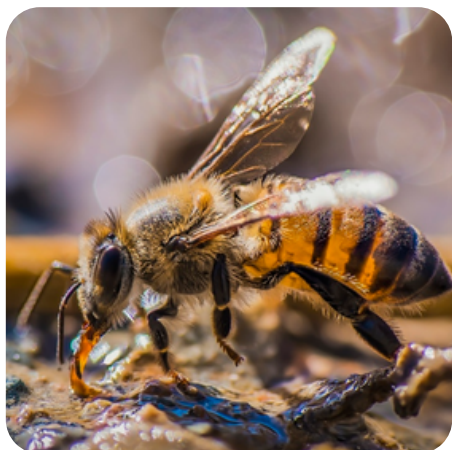
© Omar Javier López Gómez

Distribución potencial

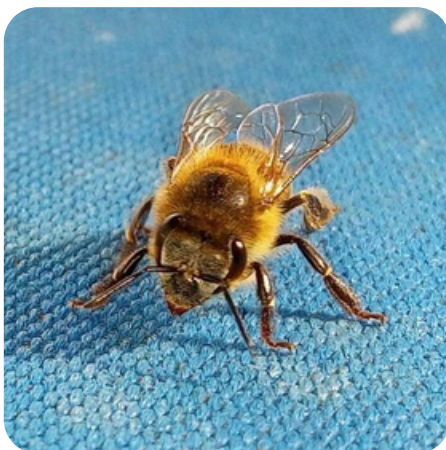


3 cm





© dwkfoster

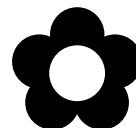


© tcristina1palomo

Ecosistemas presentes



Alimentación



Características



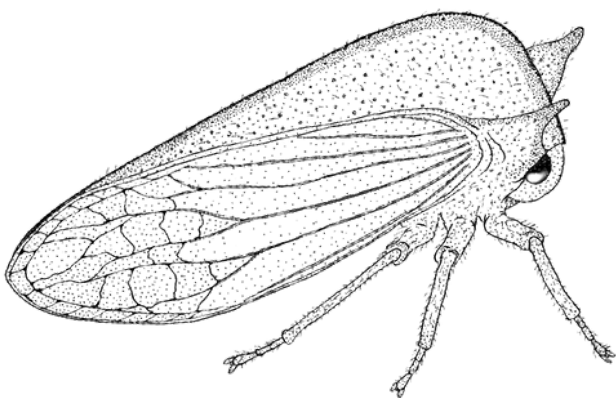
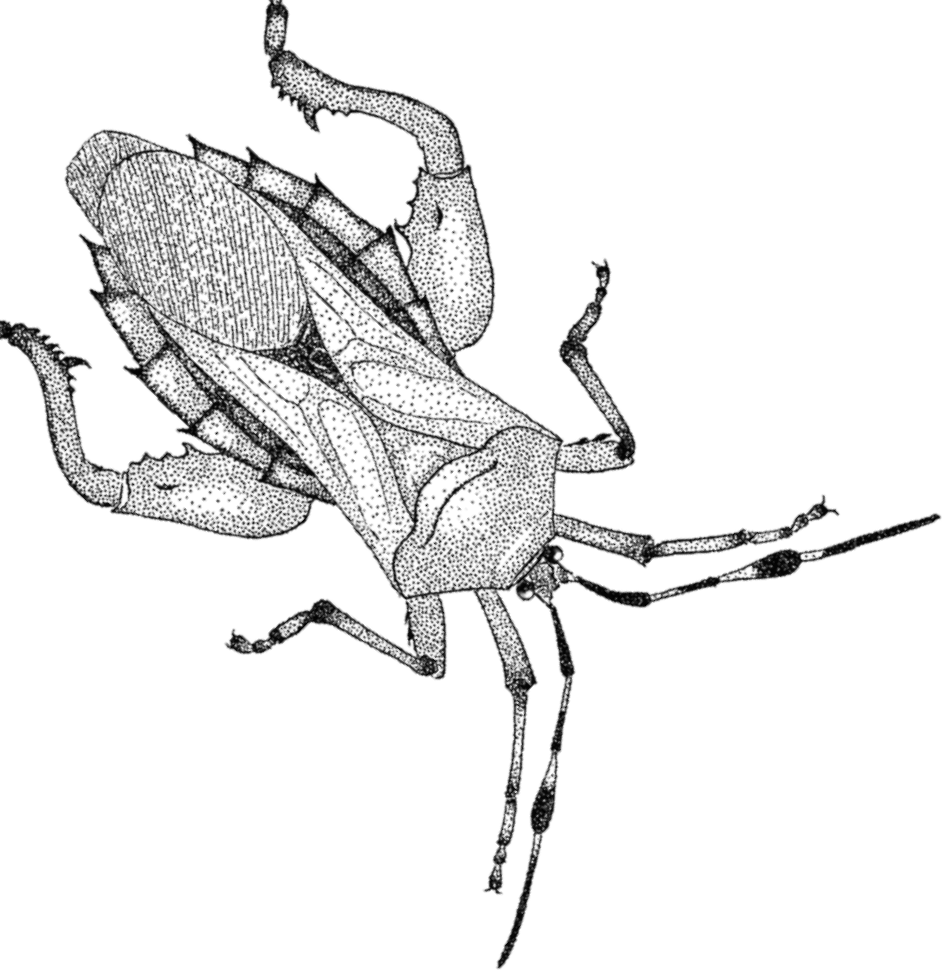
© elpapijuan2000

Distribución potencial



1.5 cm





CHINCHES

Género *Pachylis*

Chinches patas de hoja

Coreidae



© leoguzman

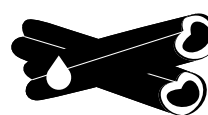


© Humedal El Charquito

Ecosistemas presentes



Alimentación



Características

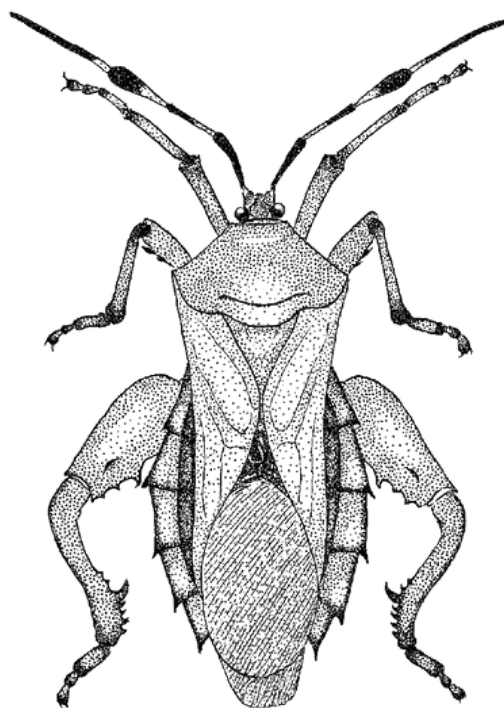


© Omar Javier López Gómez

Distribución potencial



2 cm



Género *Spartocera*

Chinches gigantes

Coreidae



© Ximena Sepulveda Vasquez

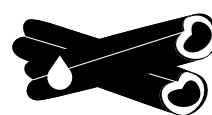


© Humedal El Charquito

Ecosistemas presentes



Alimentación



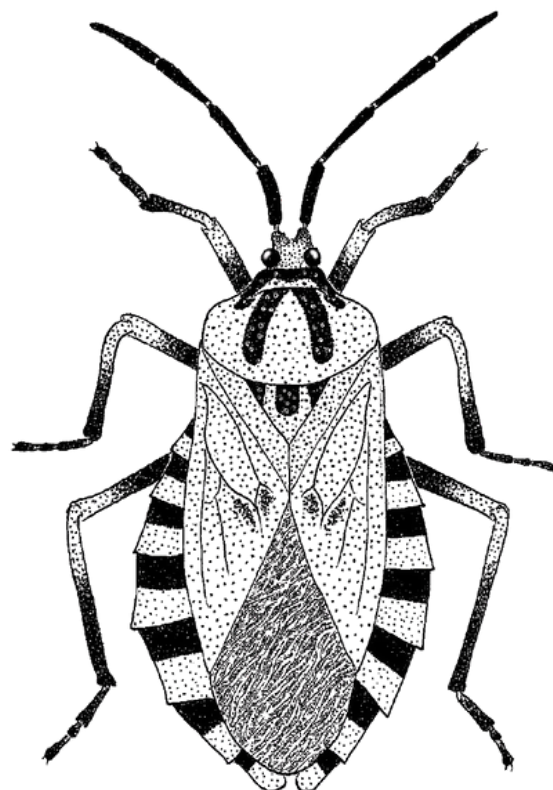
Características



Distribución potencial



5 cm



Género *Alchicsme*

Chinches espinosas

Membracidae



© mbankoff. San Antonio del Tequendama, Cundinamarca.

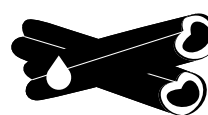


© thomasmarent. Fómeque, Cundinamarca

Ecosistemas presentes



Alimentación



Características

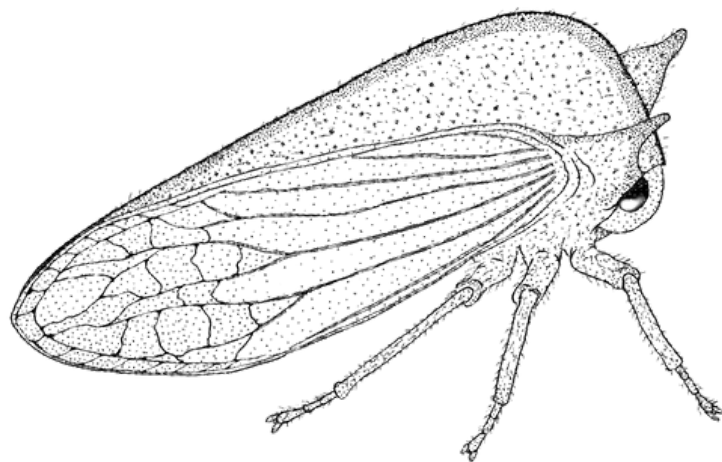


© Omar Javier López Gómez

Distribución potencial



1.5 cm



Género *Metcalfiella*

Periquitos o Toritos

Membracidae



© doppelhans.

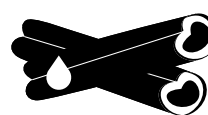


© Bosque Renace - Enel Colombia

Ecosistemas presentes



Alimentación



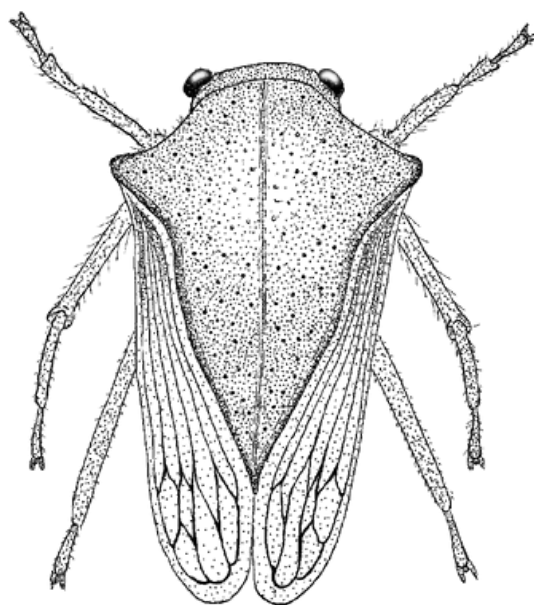
Características

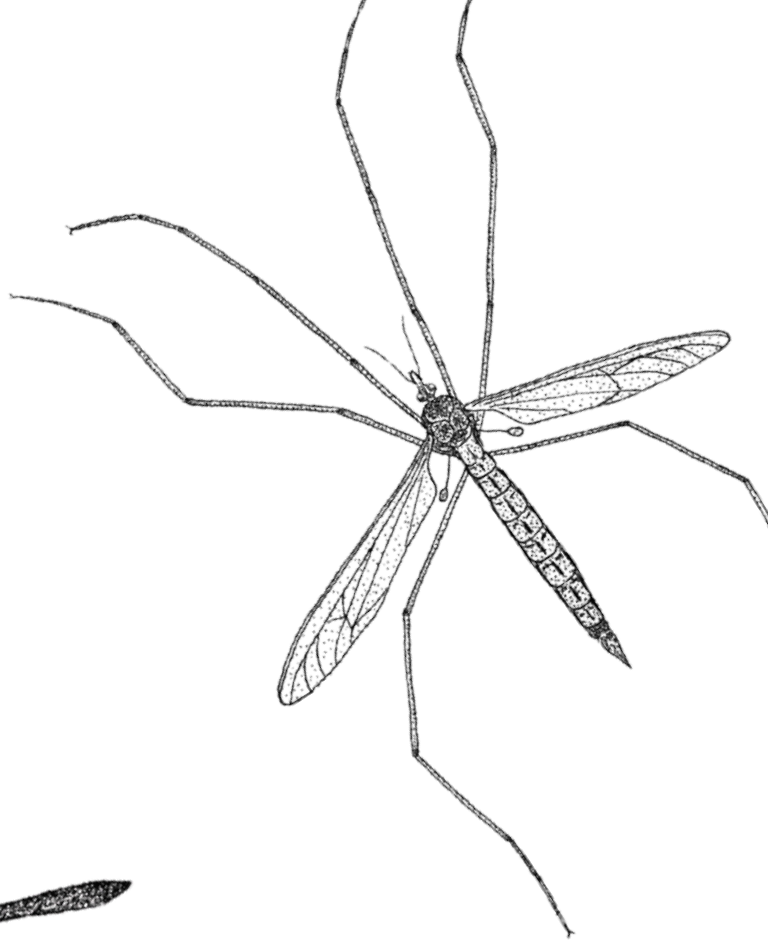
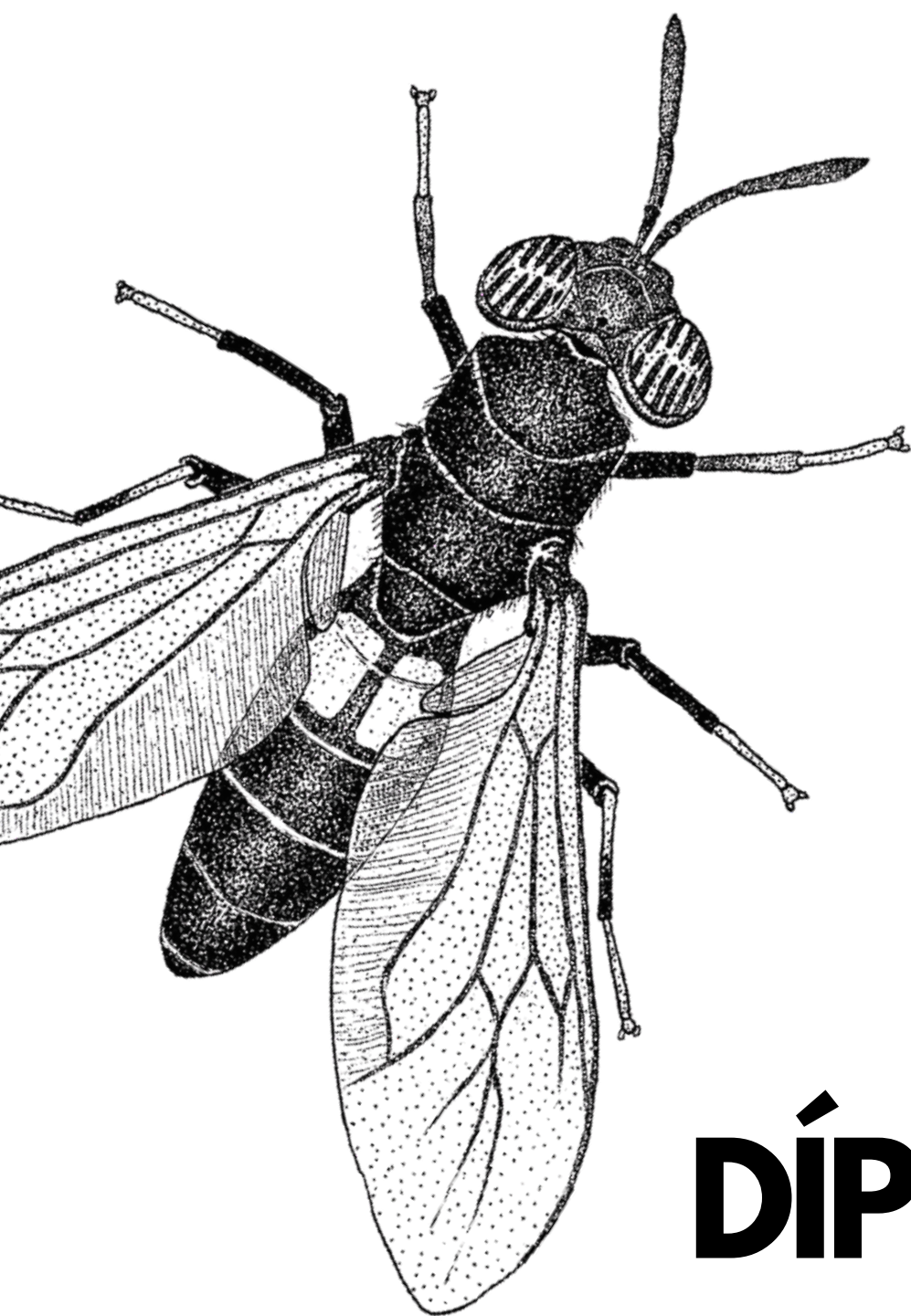


Distribución potencial



12 mm





DÍPTEROS



© Omar Javier López Gómez. Bogotá D.C



© Angela Montoya Q. Bogotá D.C

Ecosistemas presentes



Alimentación



Características

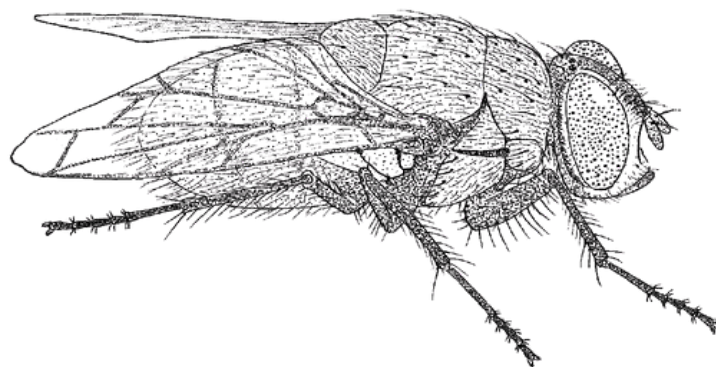


© Grupo Monitoreo Biodiversidad SDA, Bogotá D.C., Colombia,

Distribución potencial



1.2 cm



Género *Hermetia*

Moscas soldado

Stratiomyidae



© Benoît Segerer. Bahía Solano, Chocó.



© Daniel Mesa. Jardín, Antioquia.

Ecosistemas presentes



Alimentación



Características

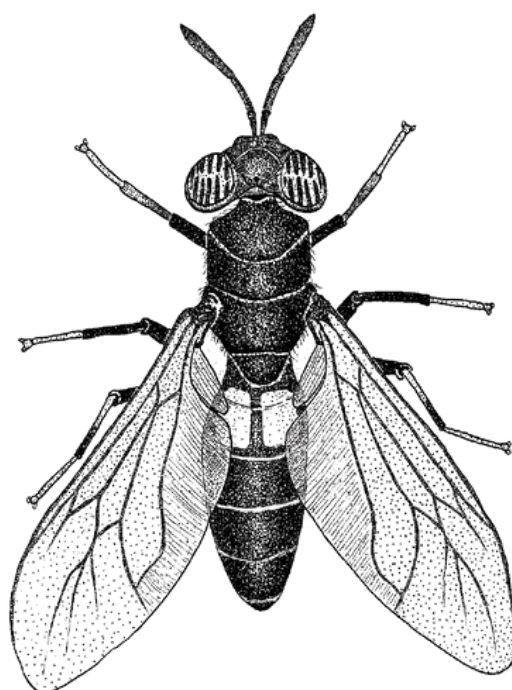


© Daniel Mesa. Jardín, Antioquia.

Distribución potencial



2 cm





© camachitow. Bogotá D.C



© peter maaskant. Urrao, Antioquia.

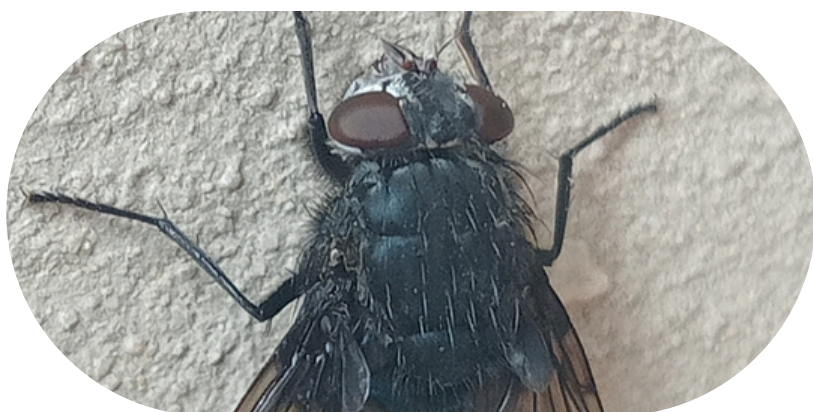
Ecosistemas presentes



Alimentación



Características

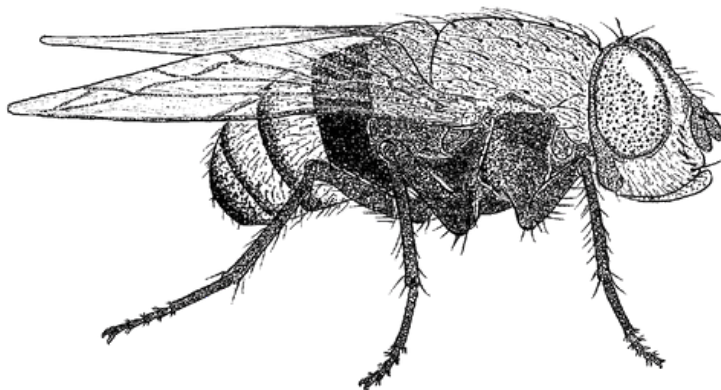


© jhoimarubio. Junín, Cundinamarca.

Distribución potencial



1.4 cm



Género Drosophila

Mosca de la fruta

Drosophilidae



© JConsumo Claro.



© John Esteban Segura C. Bogotá D.C

Ecosistemas presentes



Alimentación



Características



© David Estevez. Bogotá D.C

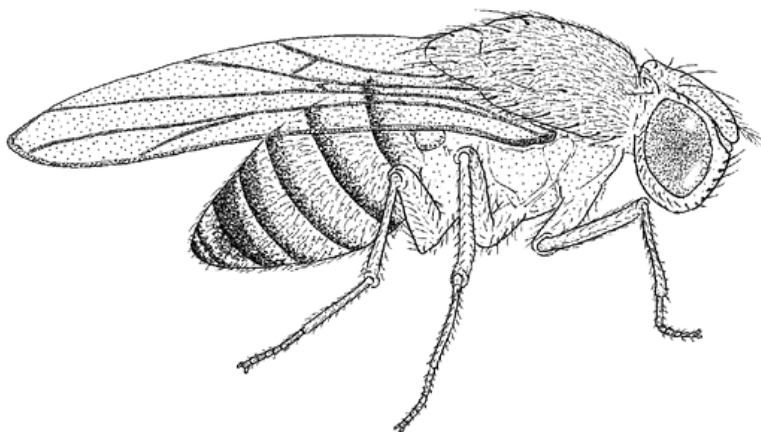
Distribución potencial



(C)



0.4 cm



Género *Tipula*

Zancudos gigantes Tipulas

Tipulidae



© DANIEL FRANCISCO MEJIA RODRIGUEZ.
Bogotá.



© jenifervega. Sibaté,
Cundinamarca.

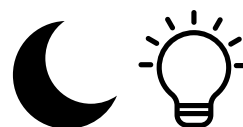
Ecosistemas presentes



Alimentación



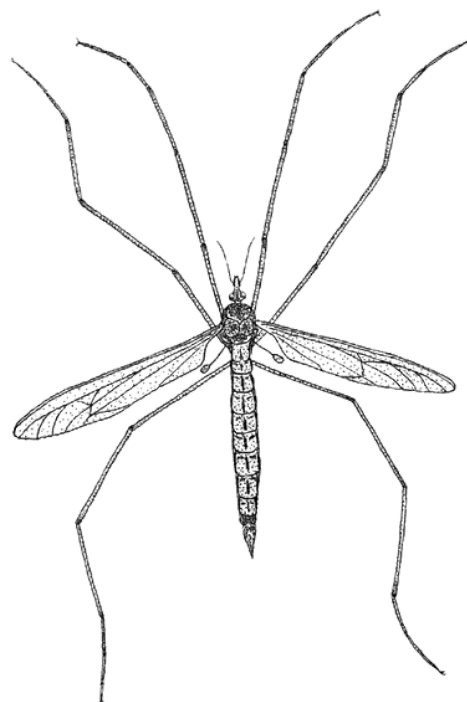
Características



Distribución potencial



3.5 cm





© stephenluk



© Nikolas

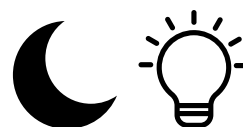
Ecosistemas presentes



Alimentación



Características



© Carlos Francisco Martinez

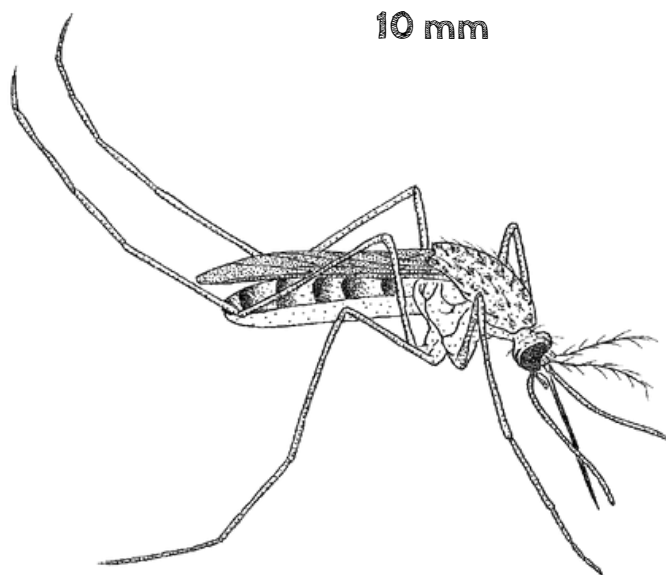
Distribución potencial

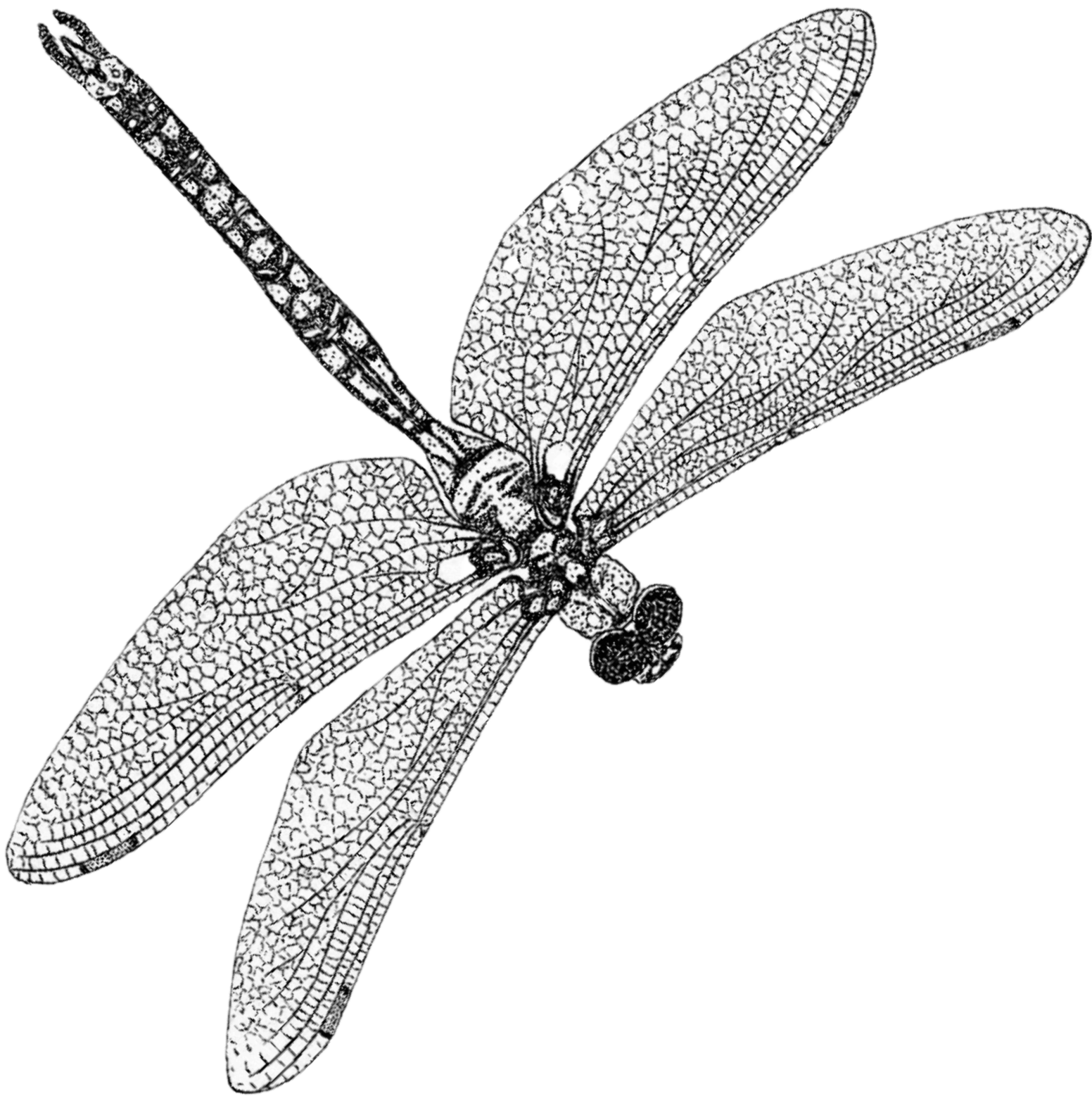


(C) stephenluk



10 mm





LIBÉLULAS

Género *Rhionaeschna*

Libelulas

Aeshnidae



© Sergio Andrés Collazos-González.
Facatativá, Cundinamarca.



© juanesalix



© SPR

Ecosistemas presentes



Alimentación



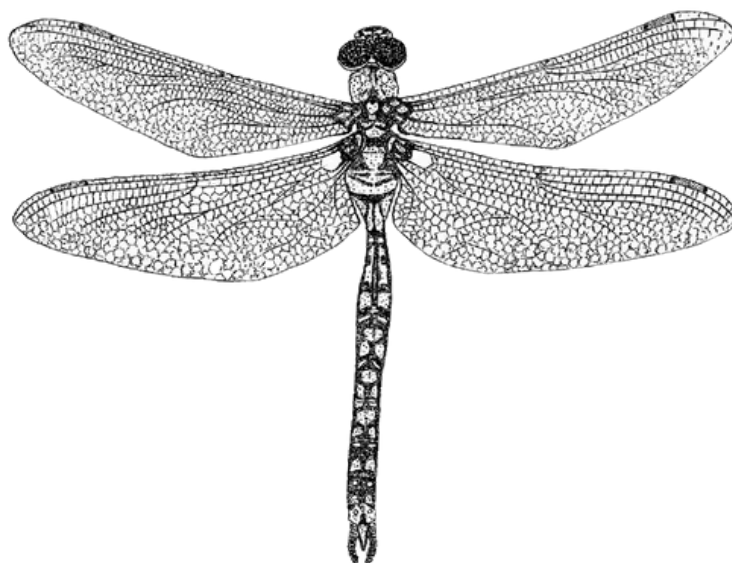
Características

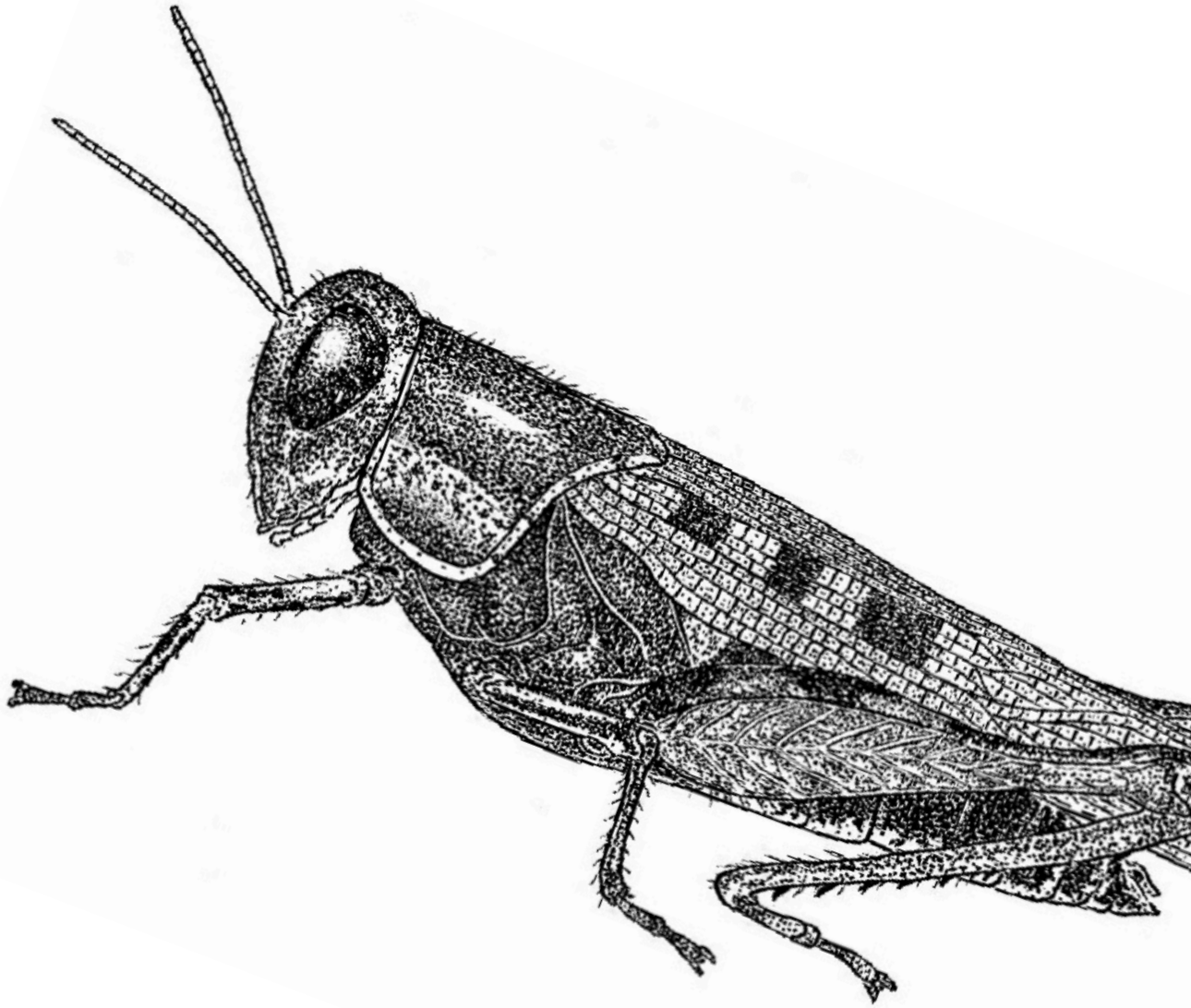


Distribución potencial



0.7 mm





GRILLOS Y SALTAMONTES

Género *Baeacris*

Saltamontes antenas cortas

Acrididae



© david_sannier_vireon. Villa de Leyva, Boyacá.



© Juan Gabriel Molano. Pereira, Risaralda.

Ecosistemas presentes



Alimentación



Características

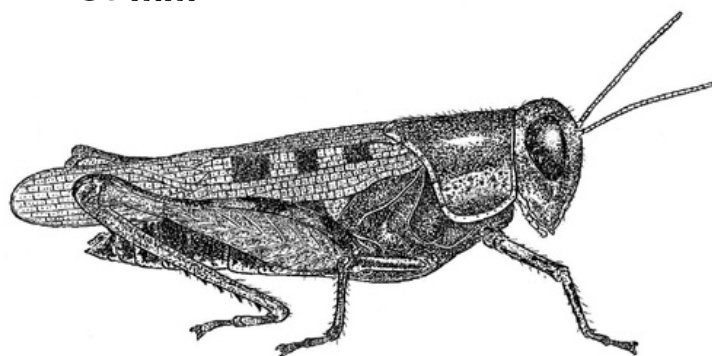


© Mateo Hernandez Schmidt. Sibaté, Cundinamarca.

Distribución potencial



35 mm



Género *Gryllodes*

Grillos antenas largas

Gryllidae



© Acuaportail.com.



© smiley_beaver. Cartago, Valle del Cauca.

Ecosistemas presentes



Alimentación



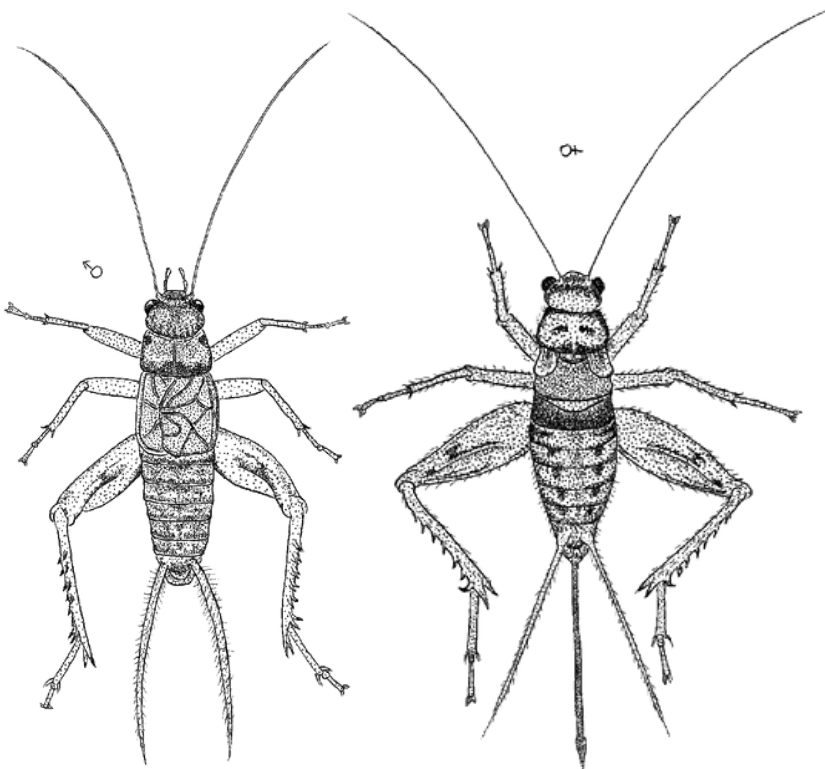
Características

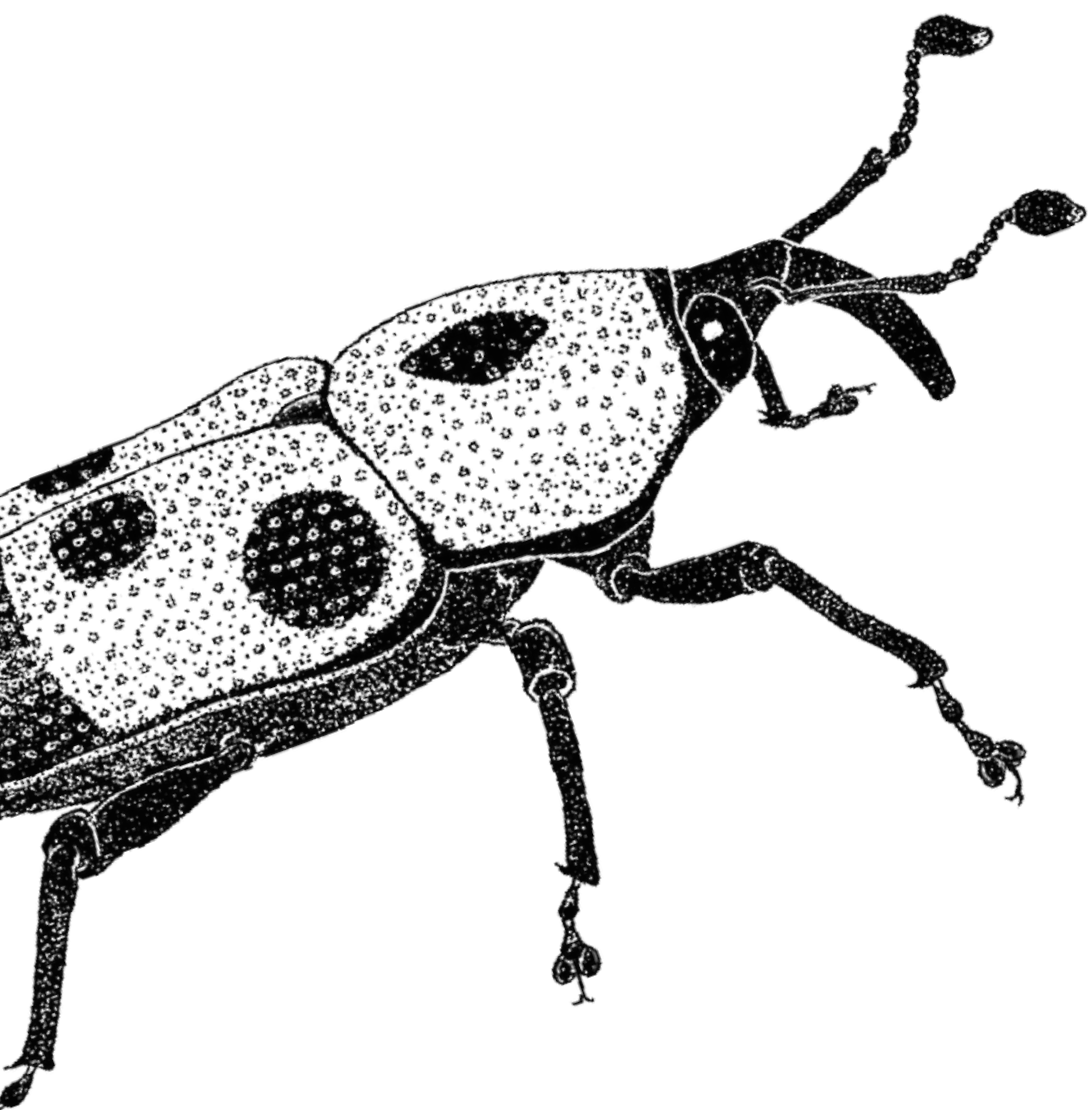


Distribución potencial



25 mm





GORGOJOS

Género *Pandeleteius*

Gorgojos trompa corta

Curculionidae



© Dodo_Colombia. Bogotá D.C



© Wil. Bogotá D.C

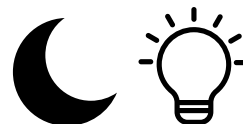
Ecosistemas presentes



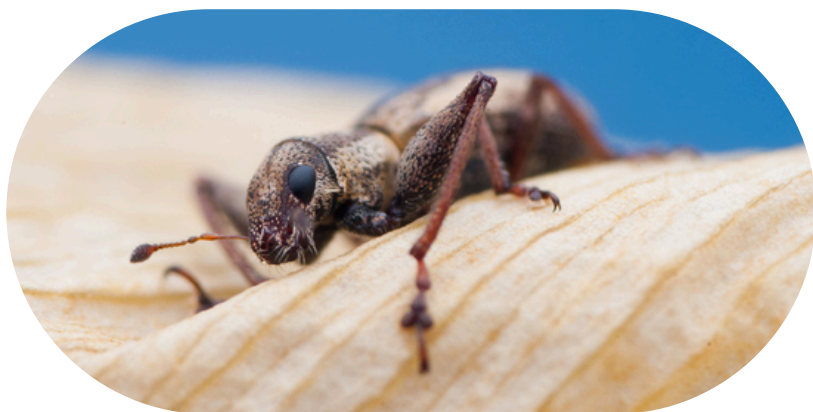
Alimentación



Características



(C) dodo_colombia

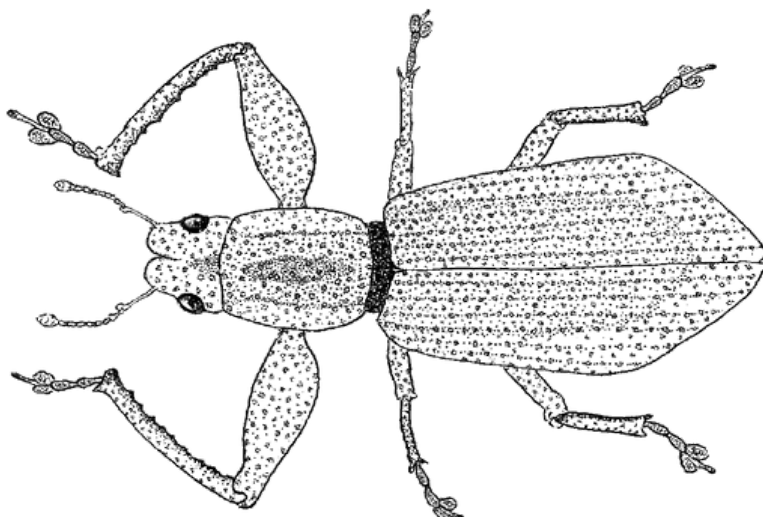


© David Estevez. Bogotá D.C

Distribución potencial



6 mm



Género *Rhodobaenus*

Gorgojos

Curculionidae



© omarjavier48. San Antonio del Tequendama, Cundinamarca.



© Dimitri.



© Benjamin Gorfer. Pueblo Rico, Risaralda.

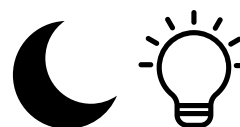
Ecosistemas presentes



Alimentación



Características

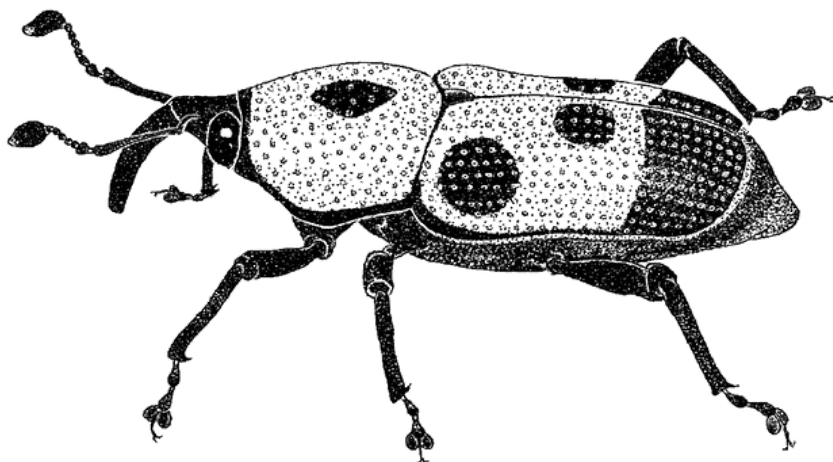


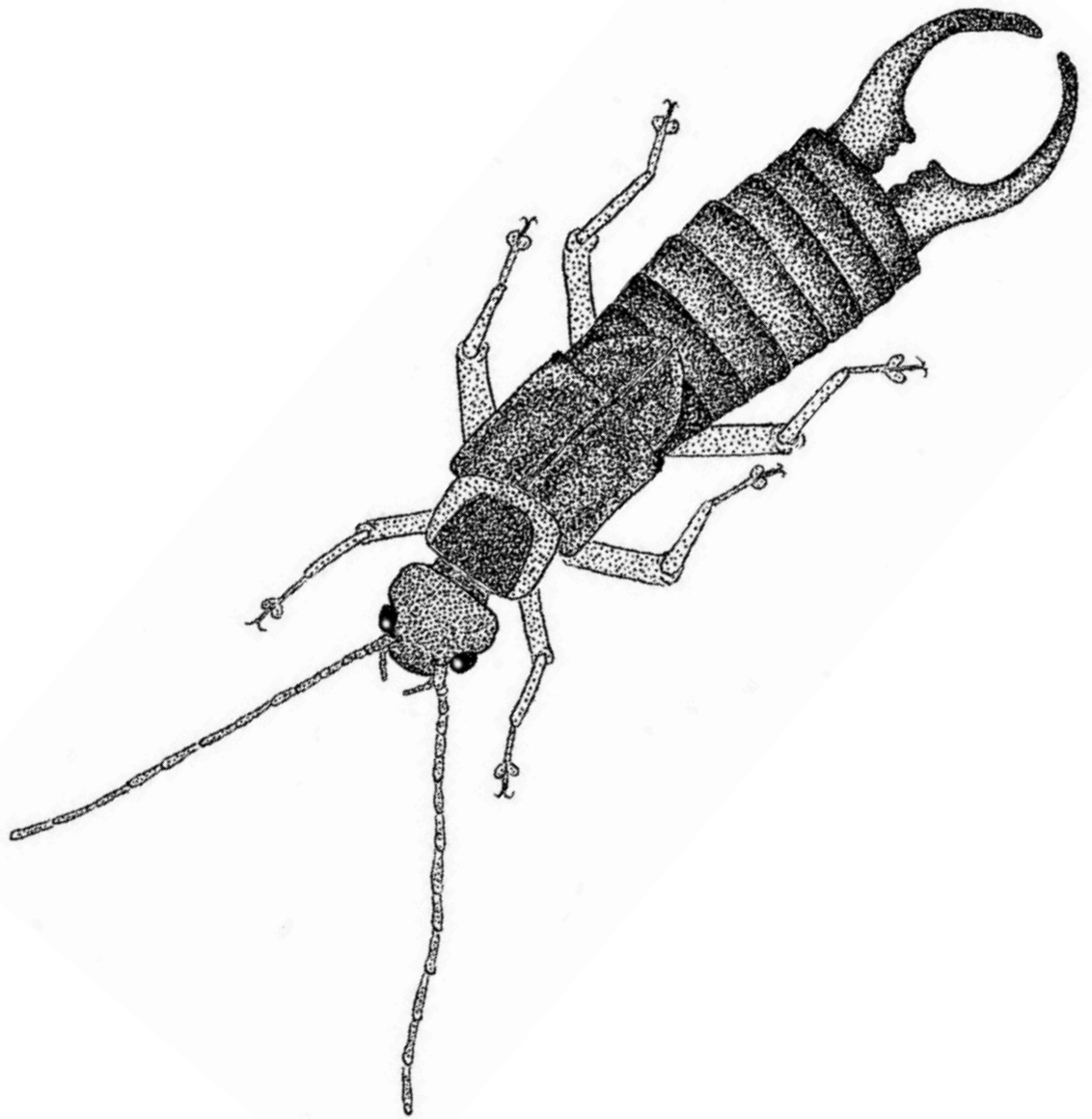
(C)omarjavier48

Distribución potencial



10 mm





TIJERETAS

Género *Forficula*

Tijereta

Forficulidae



© María López Vargas. Granada, Cundinamarca.



© Kekkarma. Alemania.



© Tobias Polzer. Alemania.

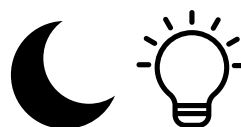
Ecosistemas presentes



Alimentación



Características

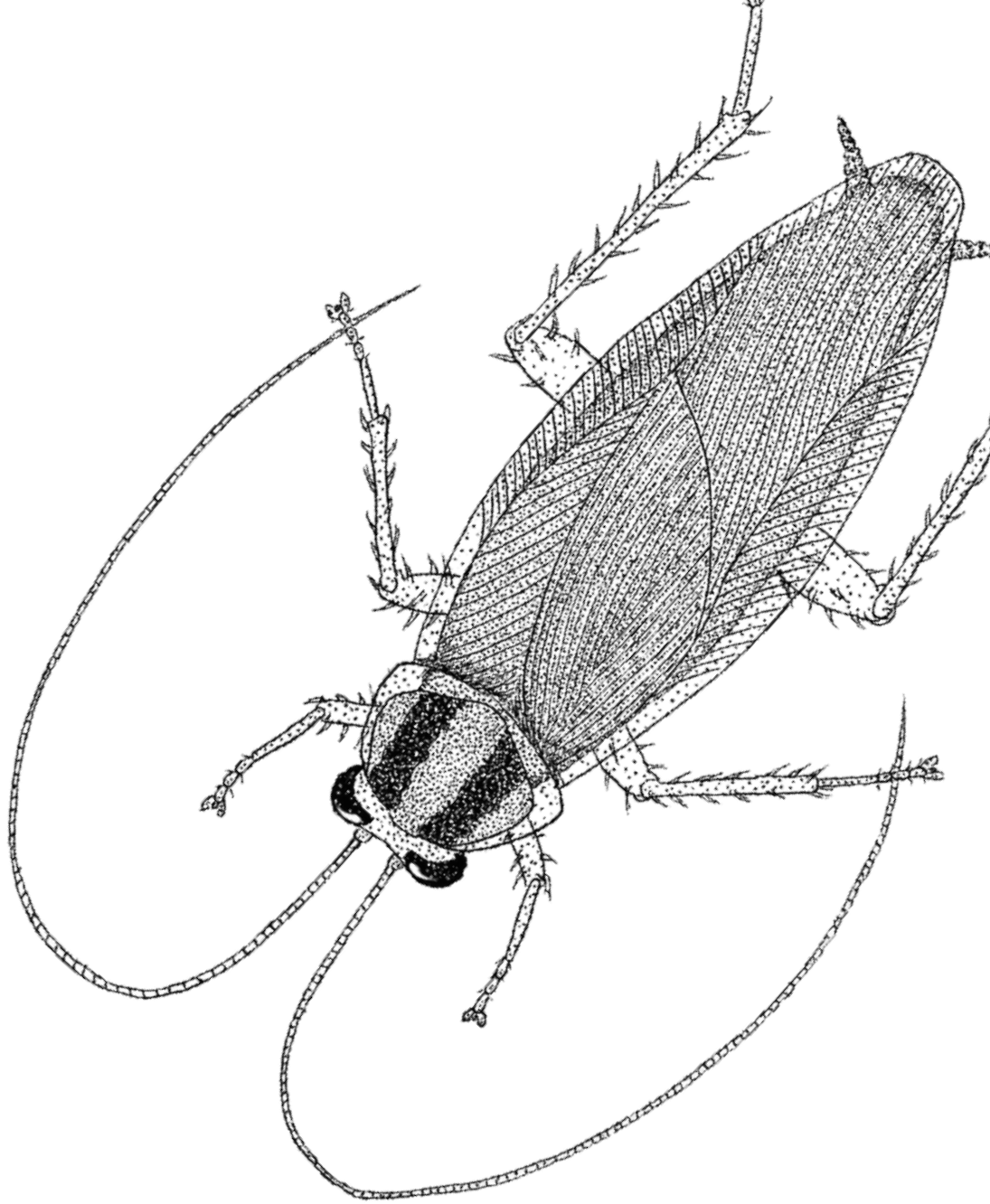


Distribución potencial



25 mm





CUCARACHAS

Género *Blattella*

Cucarachas domesticas

Blattellidae

Ecosistemas presentes



Alimentación



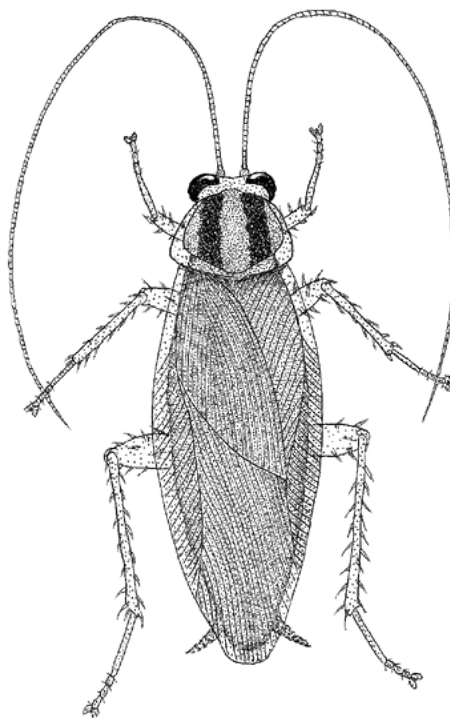
Características



Distribución potencial



16 mm



Listado personal de especies observadas

Especie



No

Ecosistema



Listado personal de especies observadas

Especie



No

Ecosistema



Listado personal de especies observadas

Especie



No

Ecosistema





Insectos de Suacha

GUÍA RÁPIDA DE RECONOCIMIENTO